



מדור הבחינות

מינהל הסטודנטים

מספר סידורי 7002259

שם לבל! השוליים יחתכו לפני הסריקה. לכן, חל איסור מוחלט

מס' מד': 38

שנת: תש"ע סמסטר: 2 מועד: 1 מטלה: 1
קורס: 01 104 99 דיני עונשין



המחברת נבדקה ביום: 1/8/2010

הציון: 98 + 2 = 100

חתימת המרצה: רחמי אלחסי

מס' סידורי 1 מתוך 2 מחברות

הוראות לנבחן

1. הבחינה. תלמיד שעזב את האולם אחרי חלוקת השאלונים או לא מסר את מחברתו עד תום הבחינה או מסר מחברת ריקה - דינו כדין נכשל.
2. קריאת השאלון מותרת רק לאחר קבלת רשות המשיב/ה.
3. יש לכתוב את התשובות בדיו, בכתב ברור ונקי על עמוד אחד של כל דף. אין לכתוב בשוליים, הכותב טיוטה יקדיש לה את הצד הימני של המחברת ואת ההעתקה הנקייה יכתוב בצד השמאלי. את הטיוטה יש למחוק בהעברת קו. אסור לתלוש דפים מן המחברת.
4. עבר הנבחן על תקנות הבחינות, תשלל ממנו הרשות להמשיך בבחינה, והוא יועמד לדין. משמעתי.
5. משך זמן הבחינה מצויין בראש השאלון. עם הודעת המשיב/ה כי תם הזמן, על הנבחן להפסיק את הבחינה, למסור את המחברת עם השאלון ולצאת מאולם הבחינה. מחברת שלא נמסרה בתום ההודעה לא תיבדק.
6. אחזקת מכשיר טלפון סלולרי (אפילו סגור) ברשות הנבחן, מביאו מיידית לפסילת הבחינה.

7. עליך להבחן בחדר בו הנך רשום.
8. הנח ליד המשיב/ה בבחינה את חפצייך האישיים כגון: תיקים, ספרים, מחברות, מכשירים סלולריים, קלמרים וכו'.
9. אסור להחזיק בהישג יד חומר הקשור לבחינה/לקורס אלא אם הותר הדבר בכתב על ידי המרצה ורק בהתאם למותר.
10. מסור למשיב/ה על הבחינה תעודת זהות וכרטיס נבחן חתום ותקף לסמסטר בו מתקיימת הבחינה.
11. היציאה לשירותים במהלך הבחינה אסורה בהחלט. נשים בהריון ונבחנים באישור מתאים רשאים לבקש מהמשיב/ה לצאת. היציאה בליווי המשיב/ה ובהתאם לנוהלי האוניברסיטה.
12. נבחן היוצא ללא רשות מחברתו תפסל ותועבר לוועדת משמעת.
13. יש להישמע להוראות המשיב/ה. אין לעזוב את חדר הבחינה ללא קבלת רשות. חל איסור מוחלט לפנות לנבחנים אחרים בכל עניין ודבר. בכל עניין פנה למשיב/ה.
14. בתחילת הבחינה מלא את פרטיך האישיים ע"ג המחברת. תלמיד שקיבל לידיו שאלון ואין ברצונו להיבחן, חייב להמתין 1/2 שעה בכיתה מתחילת

בהצלחה!

ועדת המשמעת מזהירה!

נבחן שיימצאו ברשותו חומרי עזר

אסורים או ייתפס בהעתקה,

ייענש בחומרה עד כדי

הרחקתו מהאוניברסיטה.

שנה"ל 2010 סמסטר ב' מועד א'

מס' קורס 99-104-01

מחלקה אקדמית תאריך 15/07/2010

המרצה (חתימה) רחמי אלחסי

מבחן חלק (אם הבחינה בשני חלקים)

הוראות לנבחן בנושא סריקה:

אין לכתוב במחברת בעפרון. יש לכתוב בעט בצבע כחול כהה או שחור בלבד. אין להשתמש בנוזל מחיקה (טיפקס). אין לכתוב בשוליים משני צידי הדף. מחברת בכתב מרושל משפיעה על תוצאות הסריקה.

(11)

עניני אגודה

בשנת 1910 פורסם

אגודת חובבי

האגודה

האגודה

האגודה

1101 - 1102 (מסלול ע"פ 1101) - 1103

1101

האגודה

האגודה

האגודה - האגודה

האגודה - האגודה

האגודה - האגודה - האגודה

האגודה

145 - 146 - 147 - 148 - 149 - 150

האגודה - האגודה - האגודה

עניני אגודה 2

האגודה

האגודה - האגודה - האגודה

האגודה

האגודה

האגודה

האגודה

האגודה - האגודה - האגודה

האגודה - האגודה - האגודה

האגודה - האגודה - האגודה

האגודה - האגודה - האגודה

האגודה - האגודה - האגודה

האגודה - האגודה - האגודה

האגודה - האגודה - האגודה

האגודה - האגודה - האגודה

האגודה - האגודה - האגודה

האגודה - האגודה - האגודה

האגודה - האגודה - האגודה

האגודה - האגודה - האגודה

האגודה - האגודה - האגודה

האגודה - האגודה - האגודה

האגודה - האגודה - האגודה

האגודה - האגודה - האגודה

האגודה - האגודה - האגודה

האגודה - האגודה - האגודה

האגודה - האגודה - האגודה

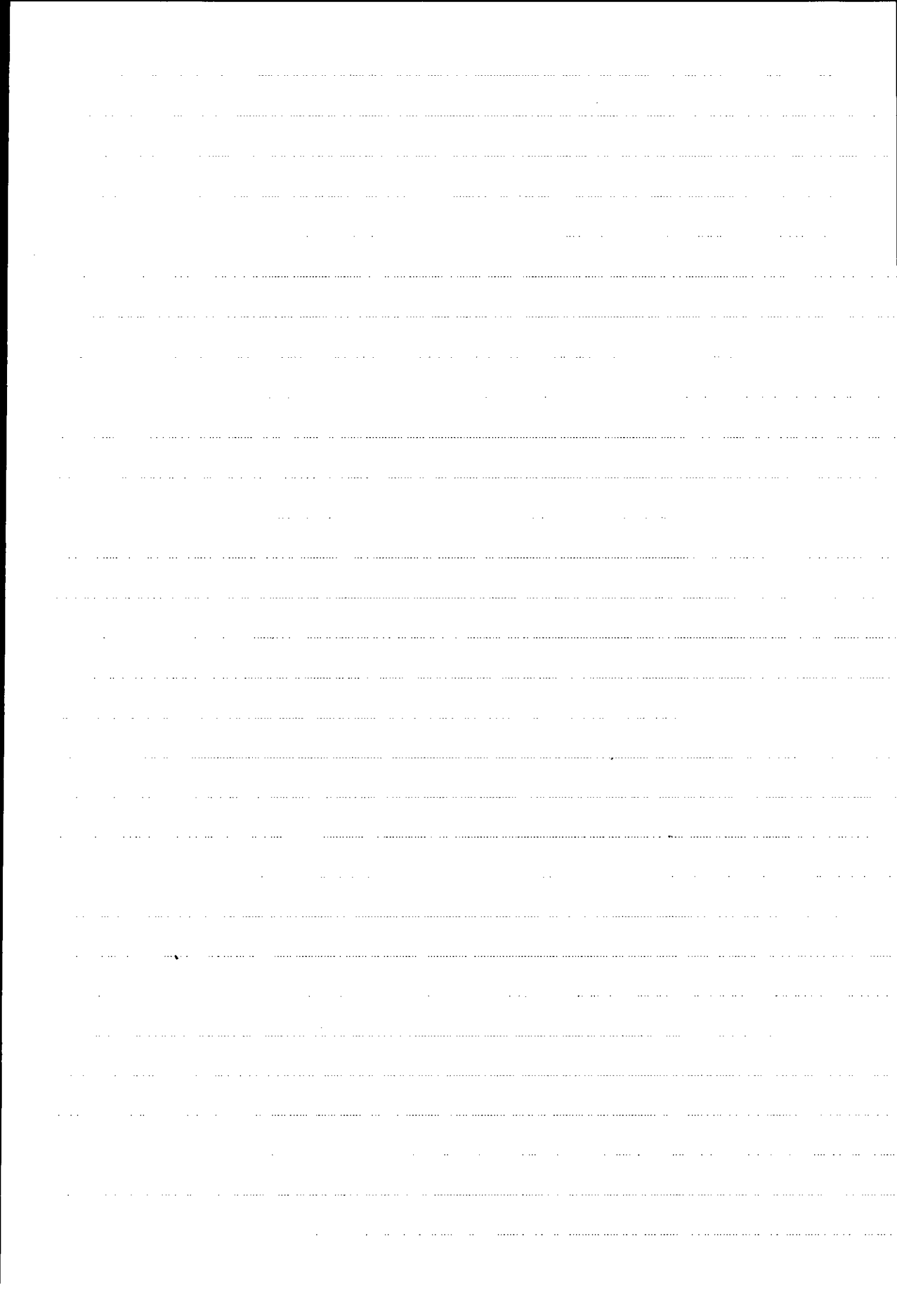
[The page contains extremely faint and illegible text, likely bleed-through from the reverse side of the document. The text is arranged in approximately 15 horizontal lines across the page.]

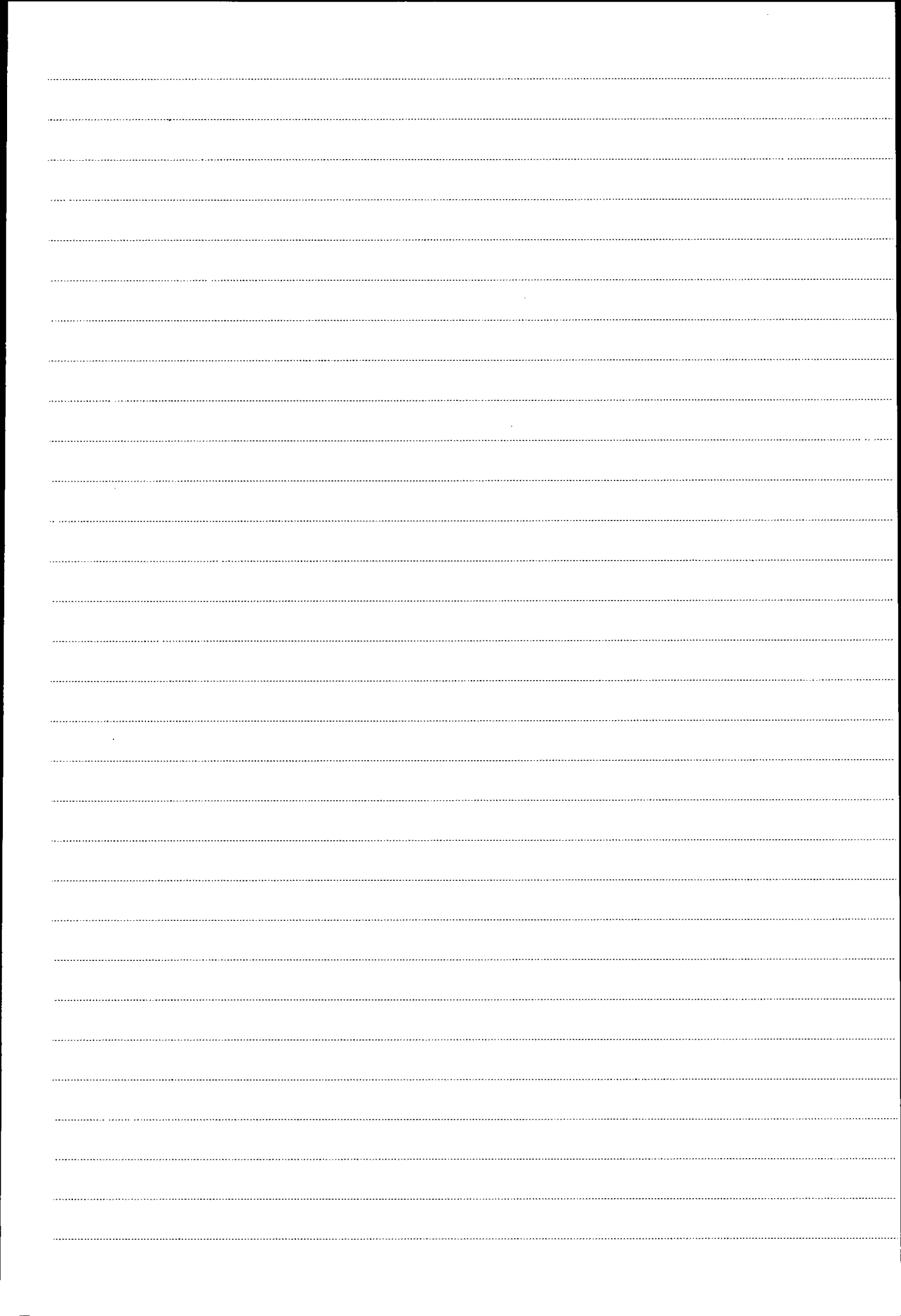
אם תחזיק מה שאתה תסירה לחד אדום
ישנה שלם תוקפת כלות אחיות רפואה
(י"זות דגל")

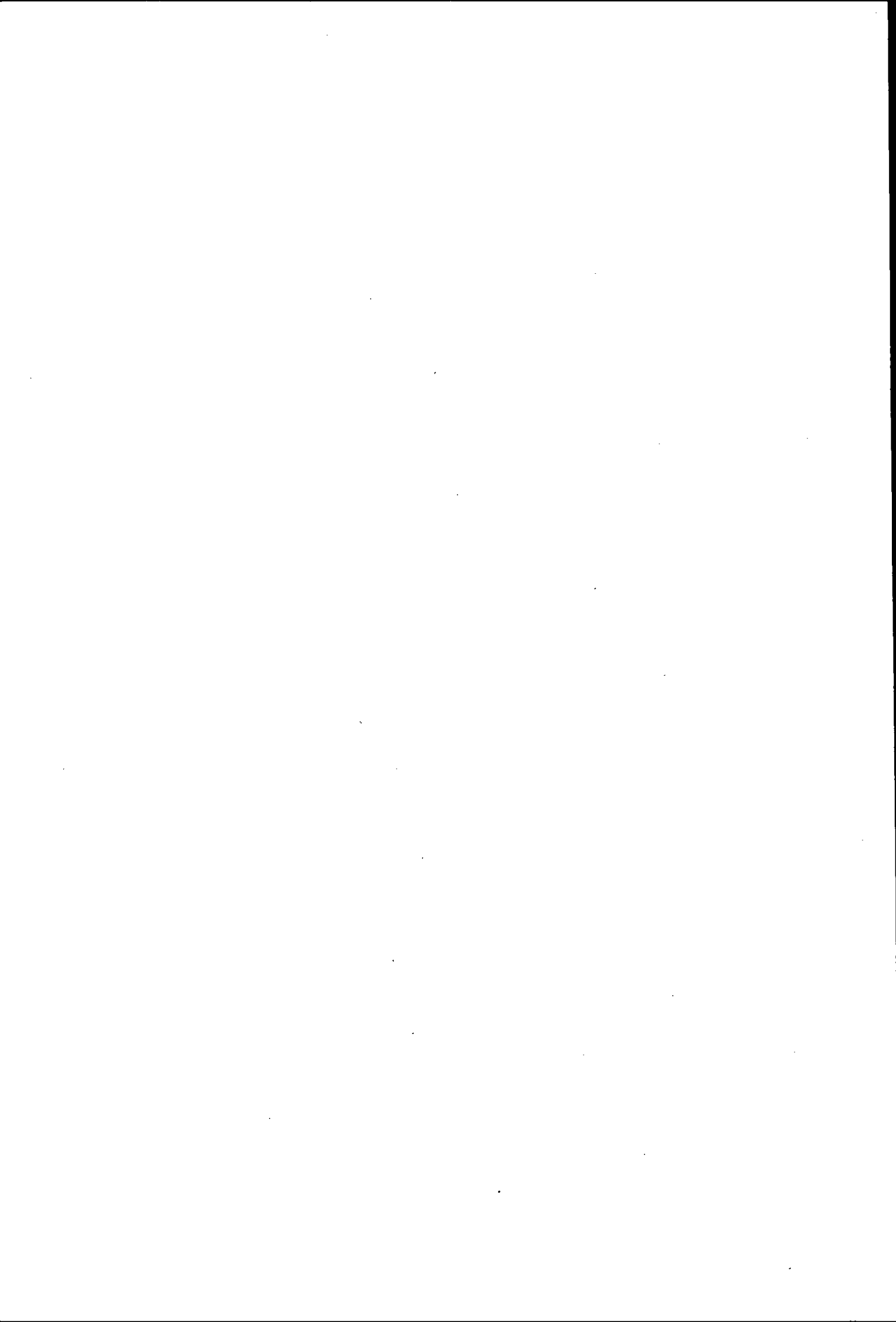
דגל - מאור ומפוד קלחת איון -
יש צוק אהובה יסוד (שש+מטח)
אם נשמך קלחת אחיות רפואה!

אי אפשי אורי שיש סמוך במלחמתי שכן
שכן לא מפורד במלך שחזקו אלו היה מובט
אויסורו הוא היה מוצע אויסורו (החשיך
במליו אמתו שובע שאין אוהיו.

יש פה נקום והגדטנו שכן תצקו
לכן בימה מדורה שכל לא ניוחמן
אלא הוא טעם אקדי קדושה של
הטורה





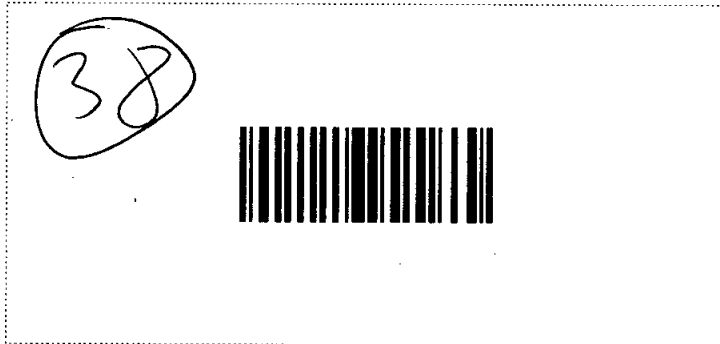




מדור הבחינות

מינהל הסטודנטים

מספר סידורי 7006524



המחברת נבדקה ביום: _____

הציון: _____

חתימת המרצה: _____

מס' סידורי 2 מתוך 2 מחברות

הוראות לנבחן

1. הבחינה. תלמיד שעזב את האולם אחרי חלוקת השאלונים או לא מסר את מחברתו עד תום הבחינה או מסר מחברת ריקה - דינו כדין נכשל.
2. קריאת השאלון מותרת רק לאחר קבלת רשות המשיח/ה.
3. יש לכתוב את התשובות בדיו, בכתב ברור ונקי על עמוד אחד של כל דף. אין לכתוב בשוליים, הכותב טיוטה יקדיש לה את הצד הימני של המחברת ואת ההעתקה הנקיה יכתוב בצד השמאלי. את הטיוטה יש למחוק בהעברת קו. אסור לתלוש דפים מן המחברת.
4. עבר הנבחן על תקנות הבחינות, תשלל ממנו הרשות להמשיך בבחינה, והוא יועמד לדין משמעתי.
5. משך זמן הבחינה מצויין בראש השאלון. עם הודעת המשיח/ה כי תם הזמן, על הנבחן להפסיק את הבחינה, למסור את המחברת עם השאלון ולצאת מאולם הבחינה. מחברת שלא נמסרה בתום ההודעה לא תיבדק.
6. אחזקת מכשיר טלפון סלולרי (אפילו סגור) ברשות הנבחן, מביאו מיידית לפסילת הבחינה.

1. עליך להבחן בחדר בו הנך רשום.
2. הנח ליד המשיח בבחינה את חפצייך האישיים כגון: תיקים, ספרים, מחברות, מכשירים סלולריים, קלמרים וכו'.
3. אסור להחזיק בהישג יד חומר הקשור לבחינה/לקורס אלא אם הותר הדבר בכתב על ידי המרצה ורק בהתאם למותר.
4. מסור למשיח/ה על הבחינה תעודת זהות וכרטיס נבחן חתום ותקף לסמסטר בו מתקיימת הבחינה.
5. היציאה לשירותים במהלך הבחינה אסורה בהחלט. נשים בהריון ונלחנים באישור מתאים רשאים לבקש מהמשיח/ה לצאת. היציאה בליווי המשיח/ה ובהתאם לנוהלי האוניברסיטה.
6. נבחן היוצא ללא רשות מחברתו תפסל ותועבר לועדת משמעת.
7. יש להישמע להוראות המשיח/ה. אין לעזוב את חדר הבחינה ללא קבלת רשות. חל איסור מוחלט לפנות לנבחנים אחרים בכל עניין ודבר. בכל עניין פנה למשיח/ה.
8. בתחילת הבחינה מלא את פרטיך האישיים ע"ג המחברת. תלמיד שקיבל לידיו שאלון ואין ברצונו להיבדק, חייב להמתין 1/2 שעה בכיתה מתחילת

בהצלחה!

ועדת המשמעת מזהירה!

נבחן שיימצאו ברשותו חומרי עזר

אסורים או ייתפס בהעתקה,

ייענש בחומרה עד כדי

הרחקתו מהאוניברסיטה.

שנה"ל _____ סמסטר _____ מועד _____

מס' קורס _____

מחלקה _____ תאריך _____

המרצה _____

מבחן חלק (אם הבחינה בשני חלקים) _____

הוראות לנבחן בנושא סריקה:

אין לכתוב במחברת בעפרון. יש לכתוב בעט בצבע כחול כהה או שחור בלבד. אין להשתמש בנוזל מחיקה (טיפקס). אין לכתוב בשוליים משני צידי הדף. מחברת בכתב מרושל משפיעה על תוצאות הסריקה.

שם הסטודנט _____

מס' ת"ז _____

מחלקה _____

מספר קורס _____

תאריך _____ שעה _____

שם המרצה _____



מספר סידורי 7006524

שובר השתתפות בבחינה

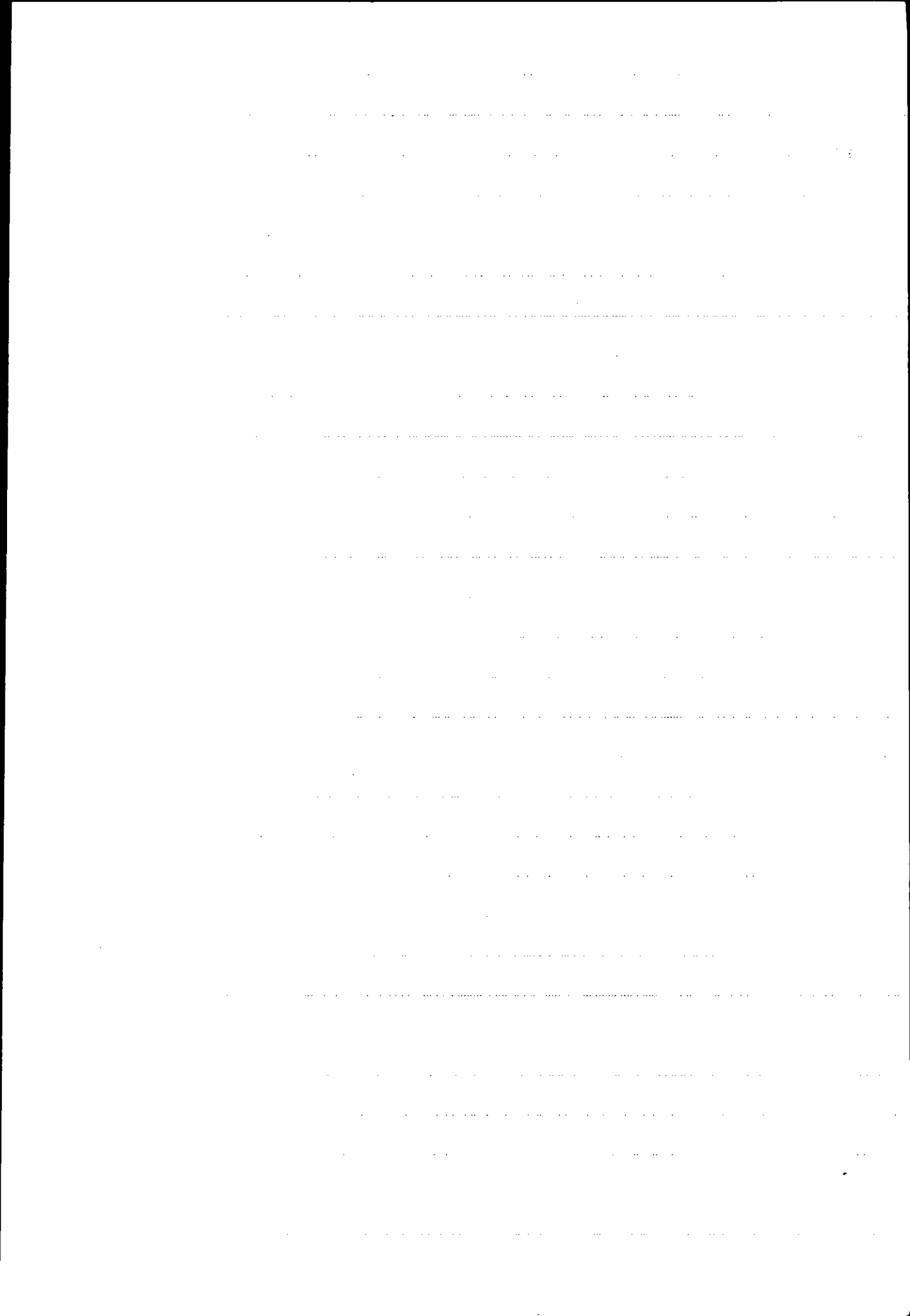
מס' המדבקה _____

מחברת מס' _____ מתוך _____ מחברות

שם המשיח _____

שם לכו! השוליים יחתכו לפני הסריקה. לכן, חל איסור מוחלט לכתוב כאן.

4



ישנו מספר (שיקוף) לטורים, אם יש מספר של צינור קומ, הריכה נעה מהא אזור ויש
מספר לשיקוף אנו דשנו יורדת בו ! (אנו מחפשים הסכמה עם מספר קטן)

⊗ דוגמה

⊗ $\frac{3}{5} \cdot \frac{5}{3} = 1$ - זהו צורה של "אם ישנו מספר" - ניתן להראות כי
אם נחלק את המונה במכנה של המכונה או אם נחלק את המכונה במונה של המונה קבלנו
לכן ישנה הצגה חדשה, זהו צורה של "אם ישנו מספר" - זהו צורה של "אם ישנו מספר"
המחלקים זהו כי המונה והמכונה זהה והמכונה והמכונה זהה והמכונה והמכונה זהה
וכן זה משקל זהו זה המכונה והמכונה - שניהם זהה והמכונה והמכונה זהה והמכונה והמכונה זהה

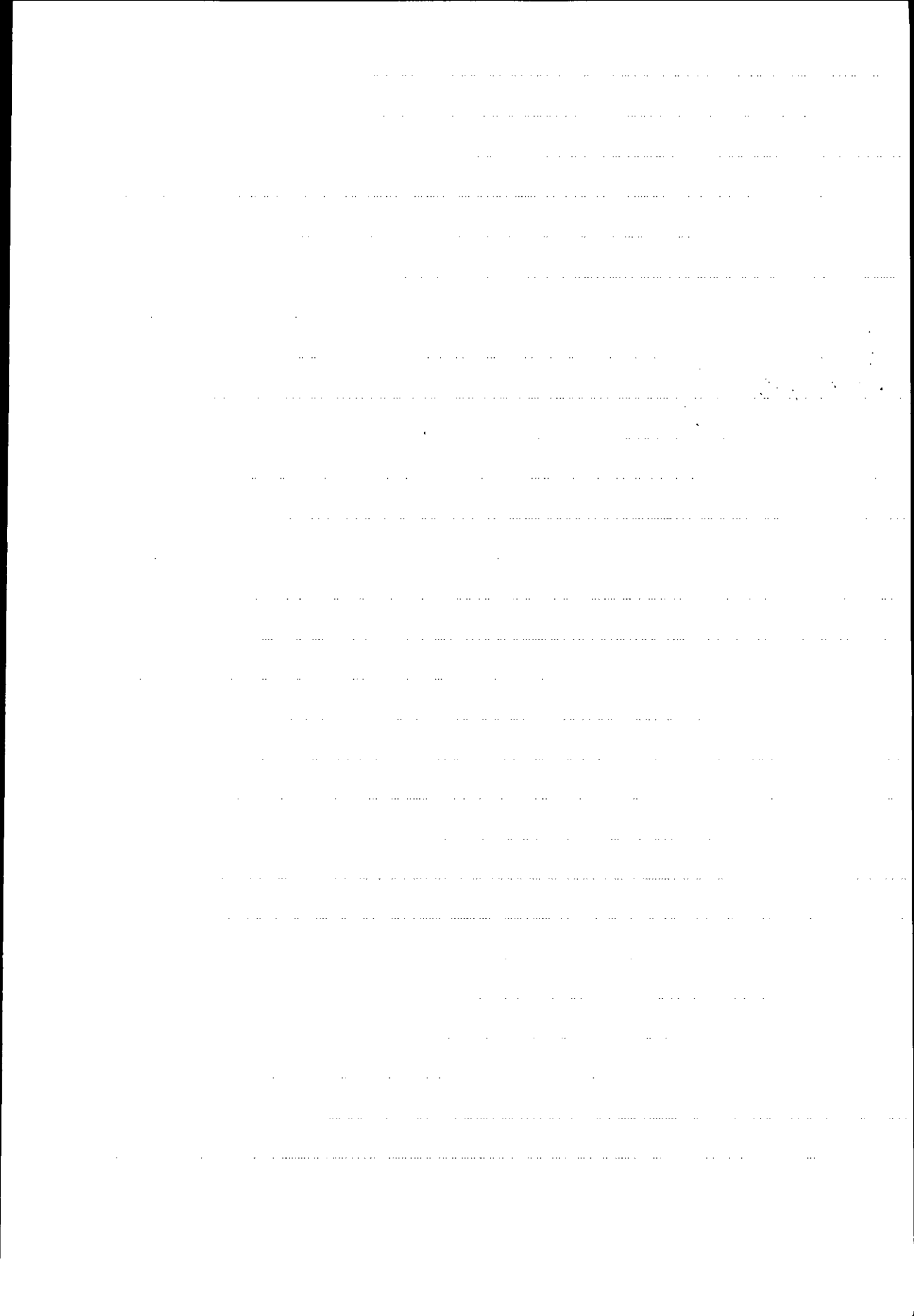
$\frac{1}{2} \cdot \frac{2}{1} = 1$
 $\frac{2}{2} \cdot \frac{1}{1} = 1$
 $\frac{1}{1} \cdot \frac{2}{2} = 2$
 $\frac{2}{1} \cdot \frac{1}{2} = 1$
 $\frac{1}{1} \cdot \frac{1}{1} = 1$

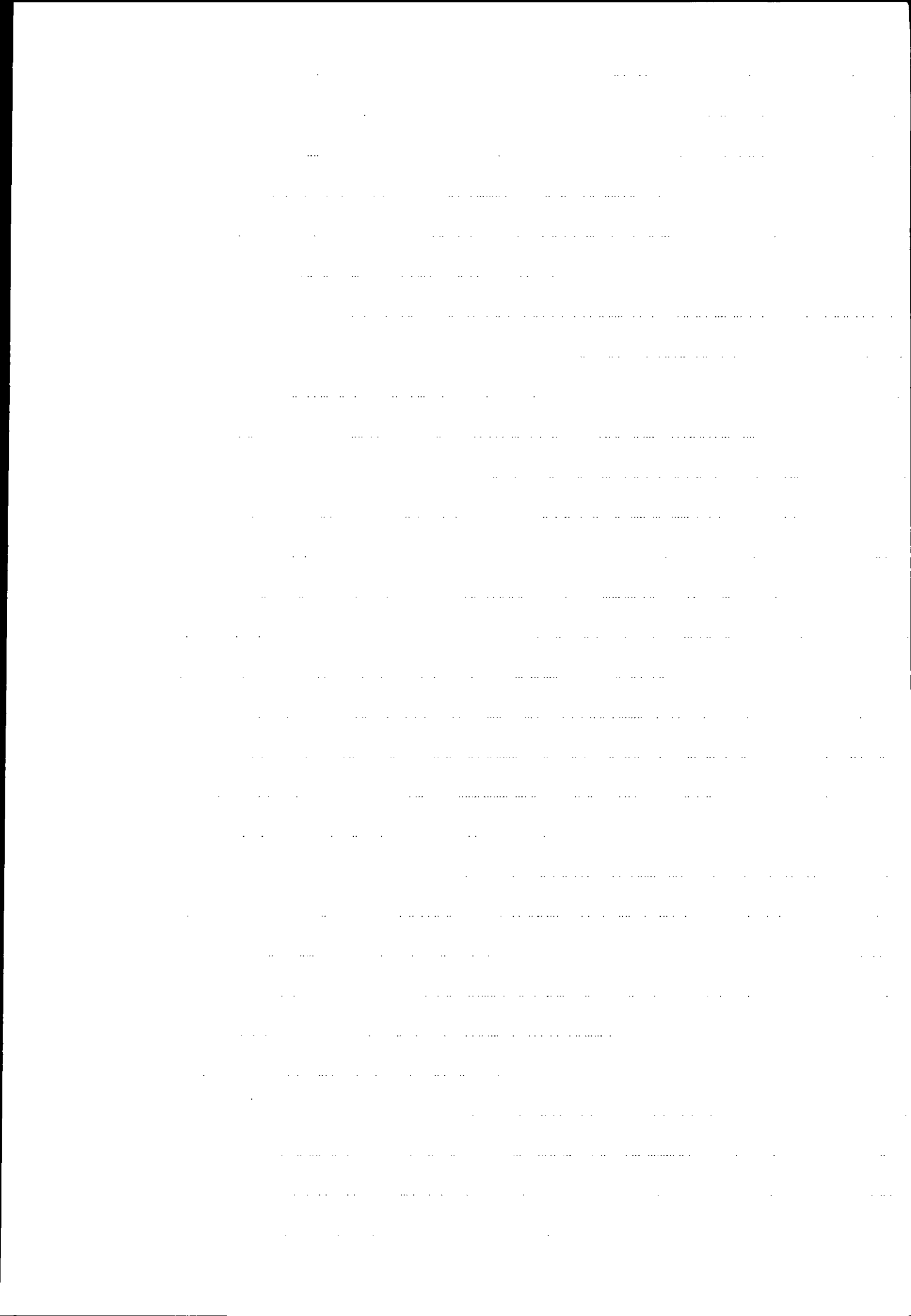
⊗/אנוני של הטורים - זהו מספר המכונה והמכונה זהה והמכונה והמכונה זהה והמכונה והמכונה זהה
המכונה והמכונה זהה והמכונה והמכונה זהה והמכונה והמכונה זהה והמכונה והמכונה זהה
זהו מספר המכונה והמכונה זהה והמכונה והמכונה זהה והמכונה והמכונה זהה

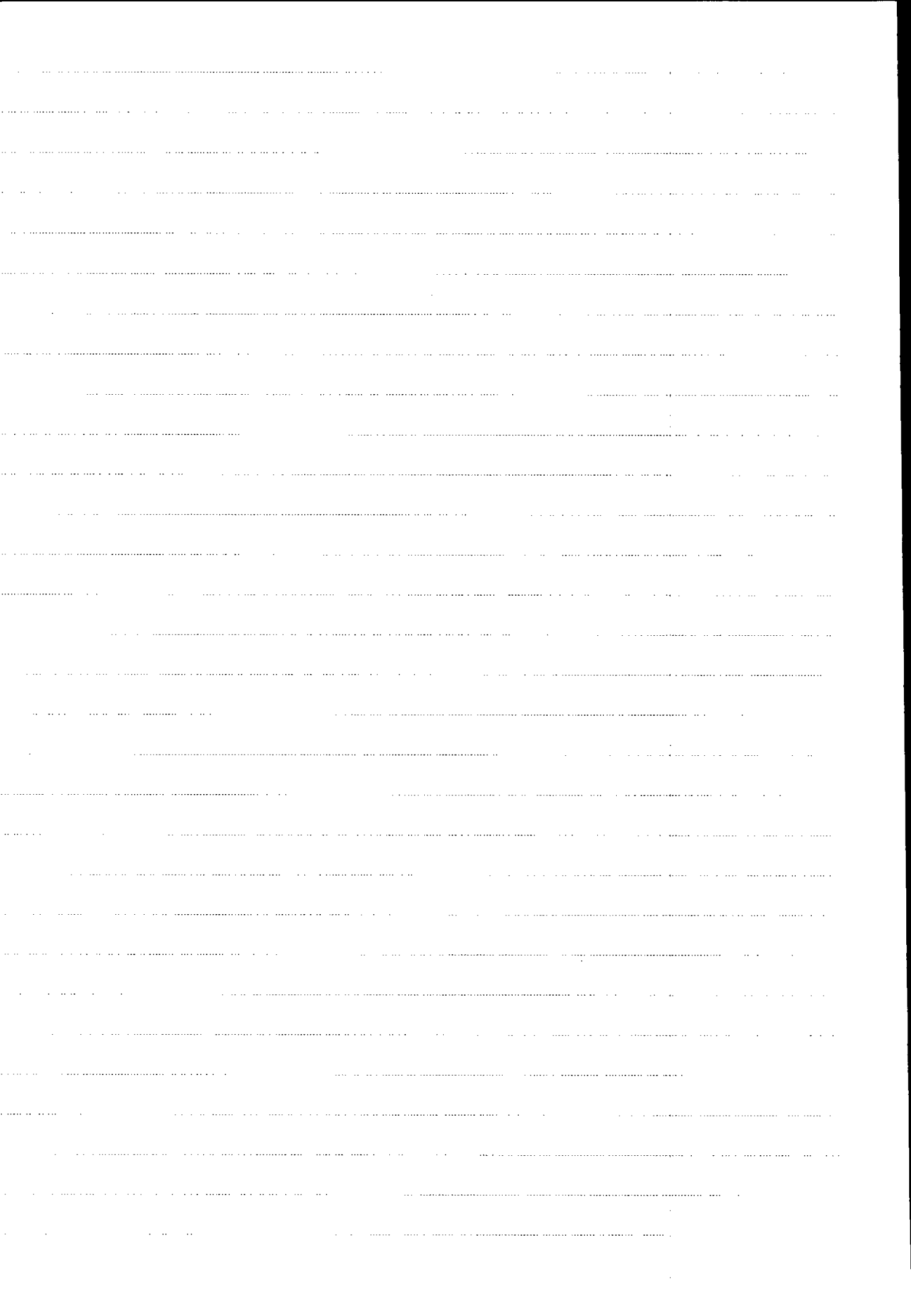
תוצאה

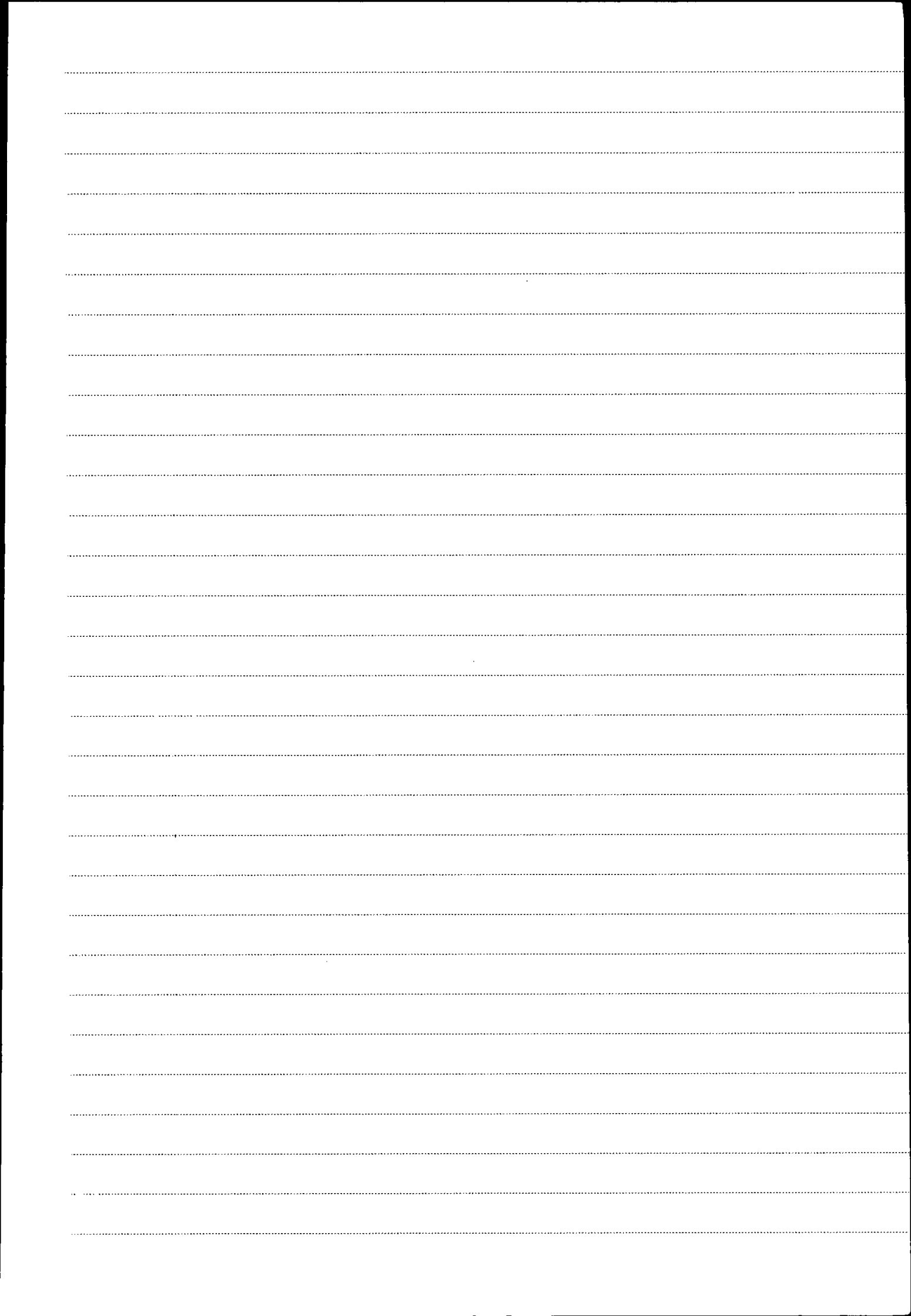
⊗ $\frac{3}{5} \cdot \frac{5}{3}$

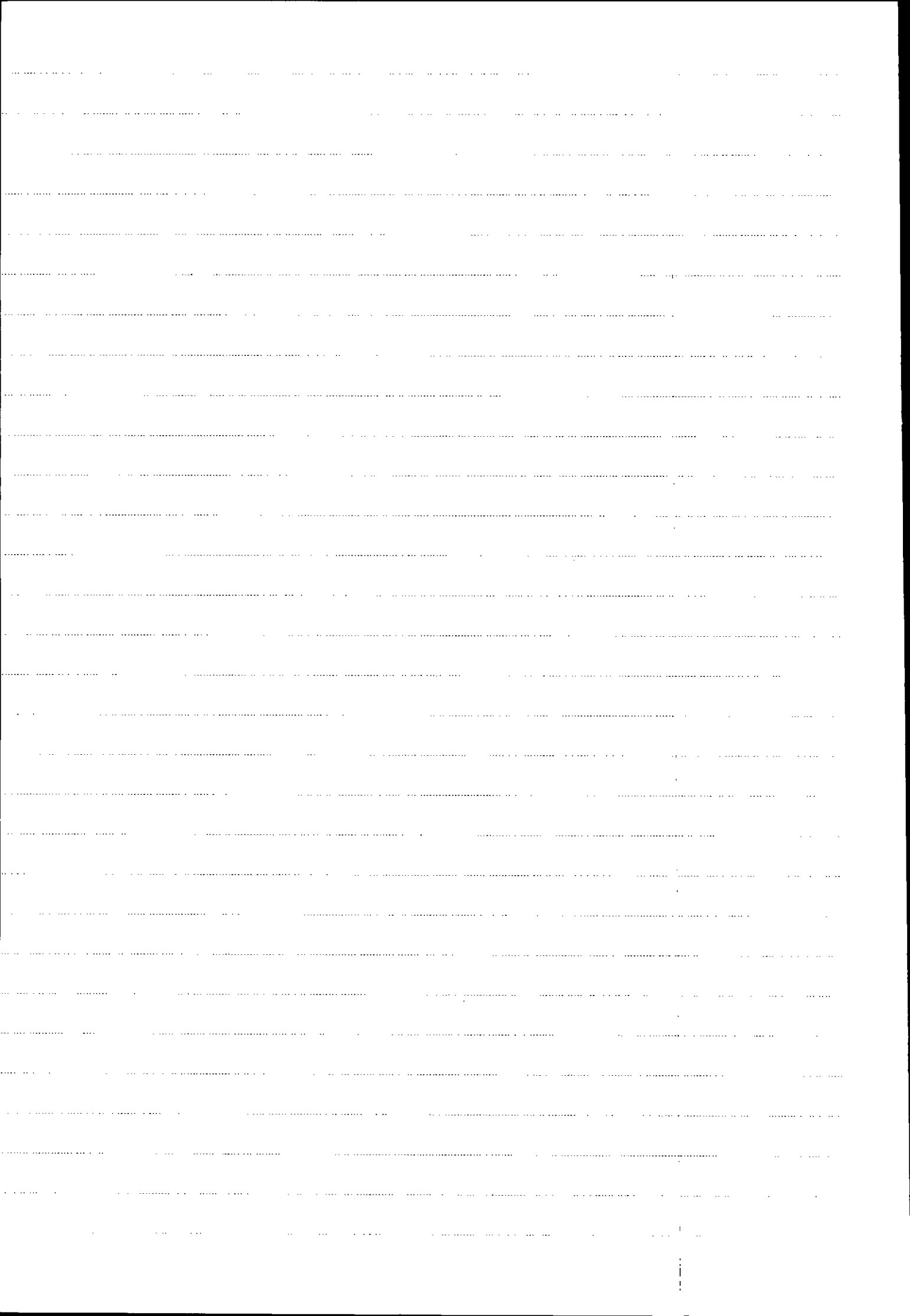
$\frac{35}{35} = 1$

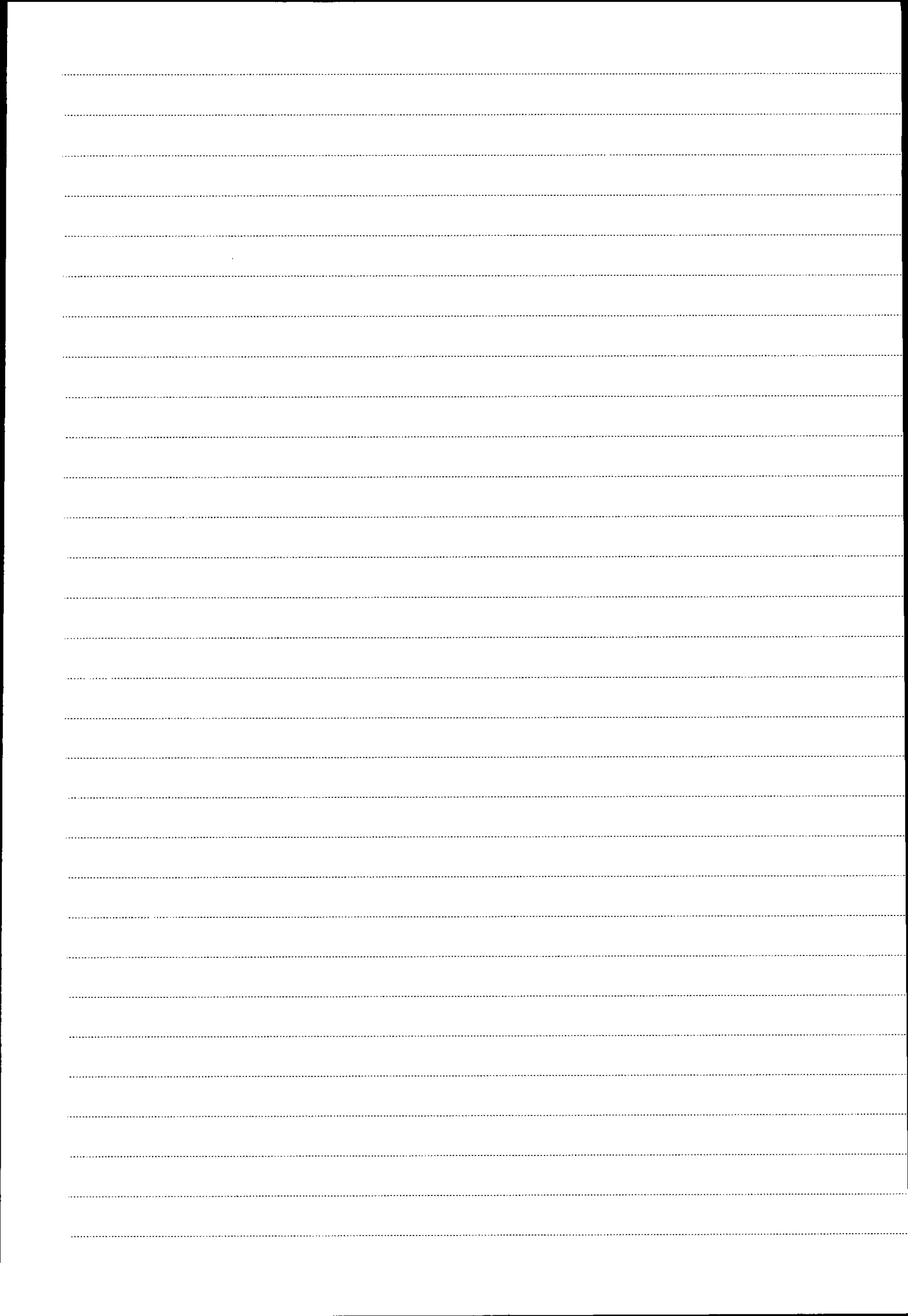


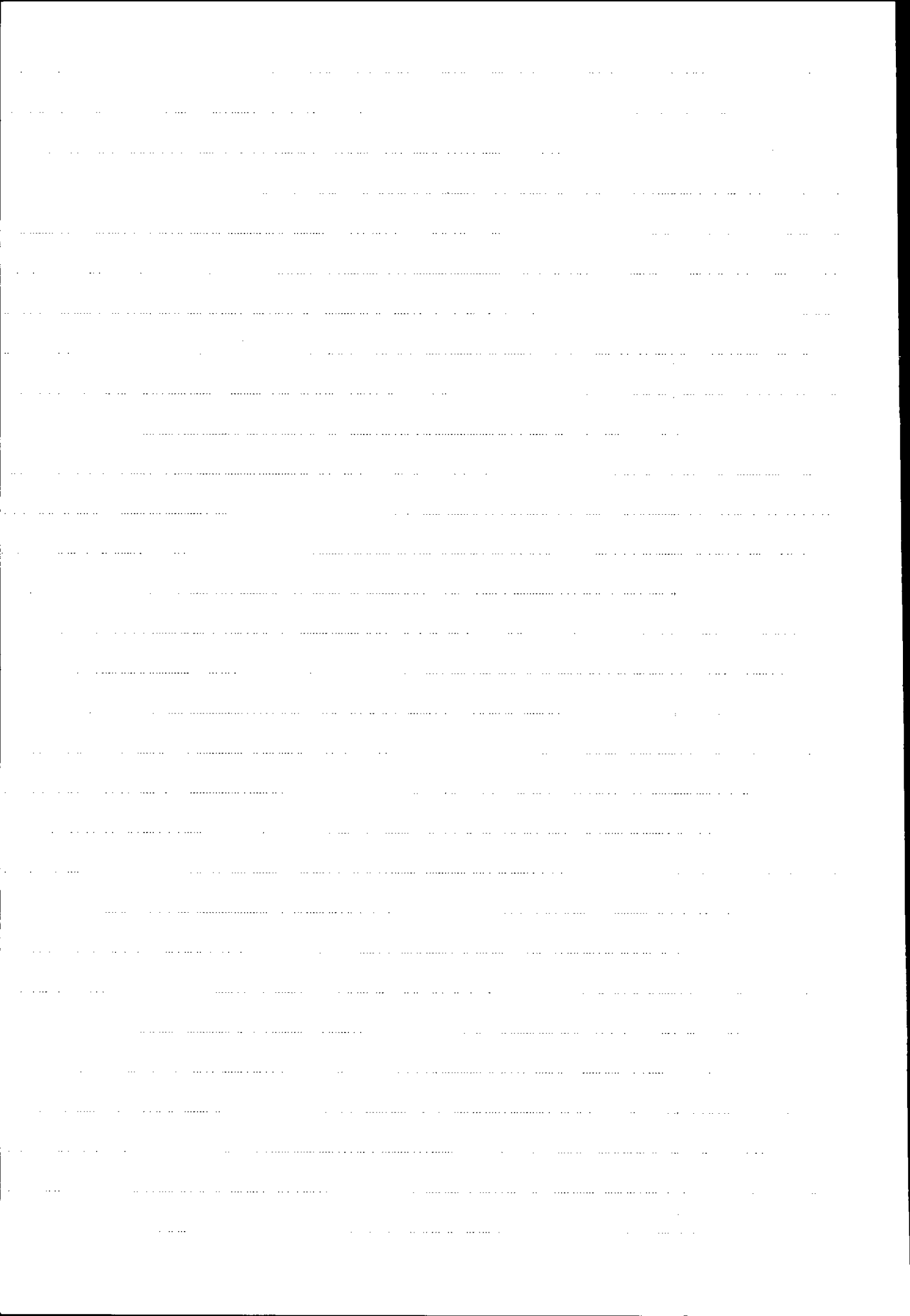


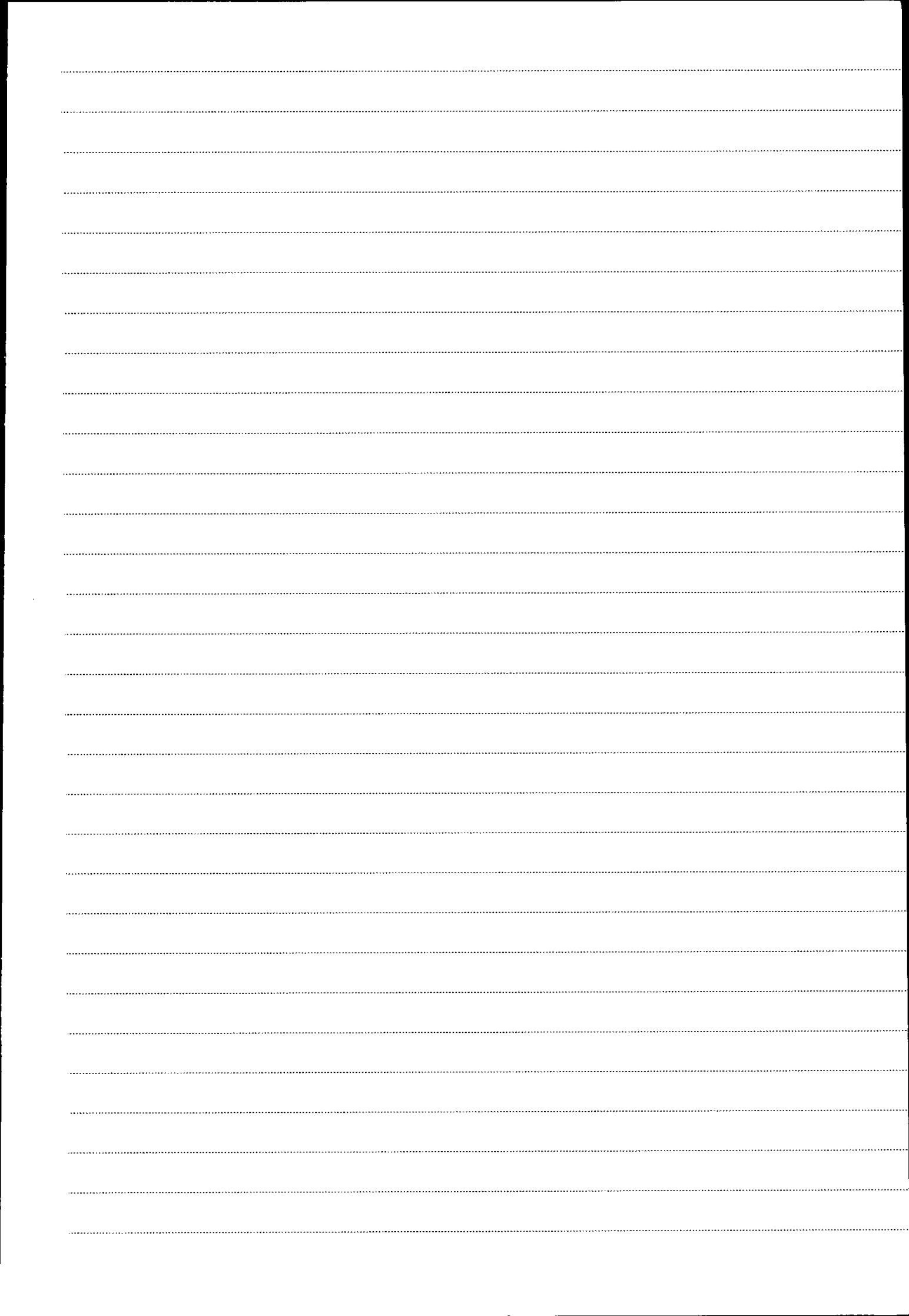


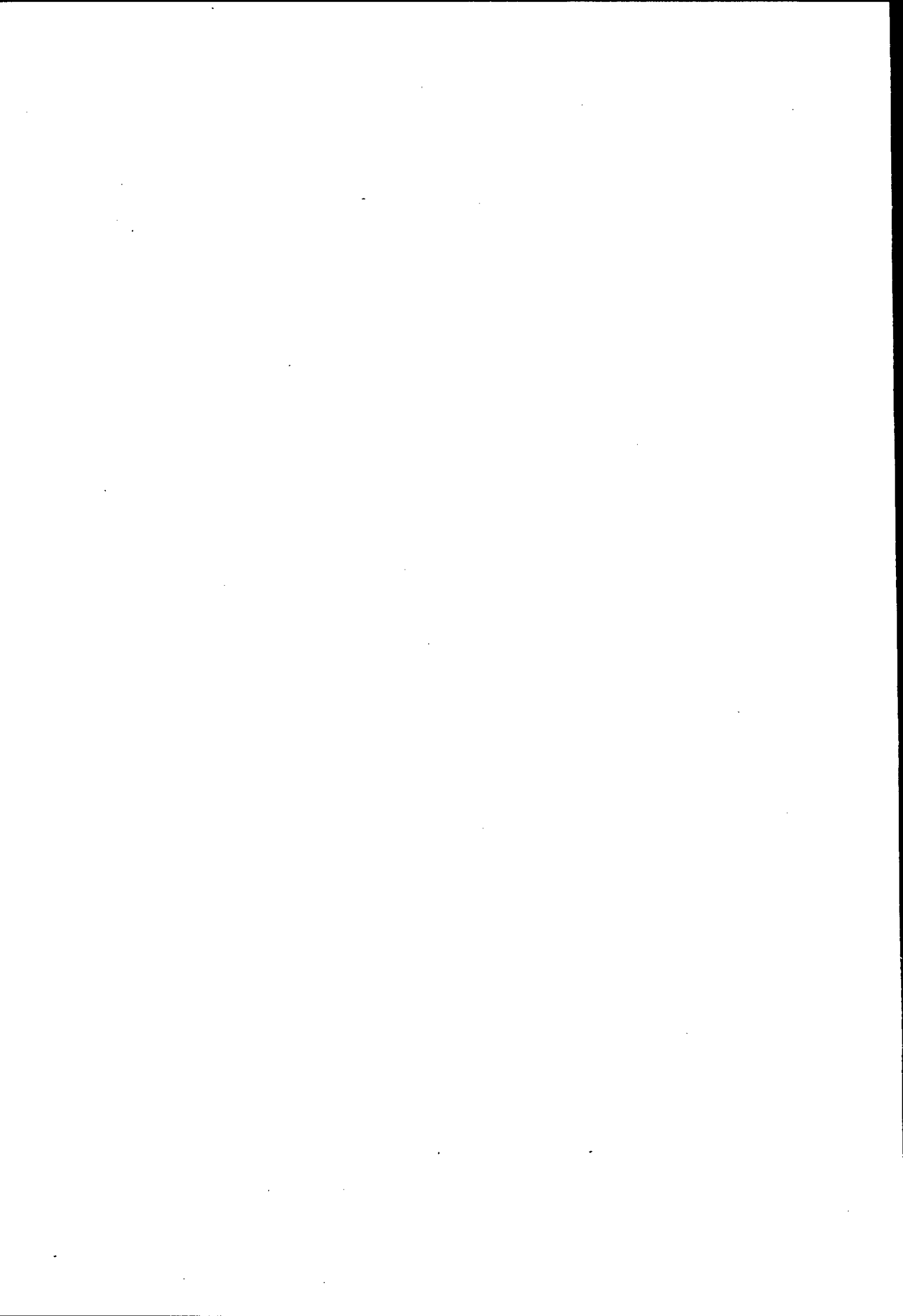












03-5604070.7v

