



מדור הבחינות

אוניברסיטת בר-אילן

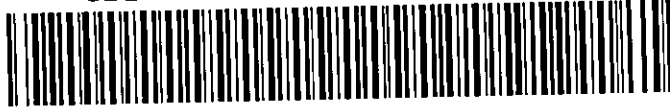
מינהל הסטודנטים

מספר סידורי 2474854

מס' מחי: 69

שנת: תשע"ב סמסטר: 2 מועד: 1 מטלה: 1

קורס: 99 116 01 היסטוריה של המשפט



המחברת נבדקה ביום: \_\_\_\_\_

הציון: 93

חתימת המרצה: \_\_\_\_\_

מס' סידורי 1 מתוך 1 מחברות

**הוראות לנבחן**

1. הבחינה. תלמיד שעזב את האולם אחרי חלוקת השאלונים או לא מסר את מחברתו עד תום הבחינה או מסר מחברת ריקה - דינו כדין נכשל. קריאת השאלון מותרת רק לאחר קבלת רשות המשיח/ה.
2. יש לכתוב את התשובות בדיו, בכתב ברור ונקי על עמוד אחד של כל דף. אין לכתוב בשוליים, הכותב טיוטה יקדיש לה את הצד הימני של המחברת ואת ההעתקה הנקיה יכתוב בצד השמאלי. את הטיוטה יש למחוק בהעברת קו. אסור לתלוש דפים מן המחברת.
3. עבר הנבחן על תקנות הבחינות, תשלל ממנו הרשות להמשיך בבחינה, והוא יועמד לדין משמעתי.
4. משך זמן הבחינה מצויין בראש השאלון. עם הודעת המשיח/ה כי תם הזמן, על הנבחן להפסיק את הבחינה, למסור את המחברת עם השאלון ולצאת מאולם הבחינה. מחברת שלא נמסרה בתום ההודעה לא תיבדק.
5. אחזקת מכשיר טלפון סלולרי (אפילו סגור) ברשות הנבחן, מביאו מיידית לפסילת הבחינה.

בהצלחה!

1. עליך להבחן בחדר בו הנך רשום.
2. הנח ליד המשיח בבחינה את חפציו האישיים כגון: תיקים, ספרים, מחברות, מכשירים סלולריים, קלמרים וכו'.
3. אסור להחזיק בהישג יד חומר הקשור לבחינה/לקורס אלא אם הותר הדבר בכתב על ידי המרצה ורק בהתאם למותר.
4. מסור למשיח/ה על הבחינה תעודת זהות וכרטיס נבחן חתום ותקף לסמסטר בו מתקיימת הבחינה.
5. **היציאה לשירותים במהלך הבחינה אסורה בהחלט.** נשים בהריון ונבחנים באישור מתאים רשאים לבקש מהמשיח/ה לצאת. היציאה בליווי המשיח/ה ובהתאם לנוהלי האוניברסיטה.
6. נבחן היוצא ללא רשות מחברתו תפסל ותועבר לועדת משמעת.
7. יש להישמע להוראות המשיח/ה. אין לעזוב את חדר הבחינה ללא קבלת רשות. חל איסור מוחלט לפנות לנבחנים אחרים בכל עניין ודבר. **בכל עניין פנה למשיח/ה.**
8. בתחילת הבחינה מלא את פרטיך האישיים ע"ג המחברת. תלמיד שקיבל לידיו שאלון ואין ברצונו להיבחן, חייב להמתין 1/2 שעה בכיתה מתחילת

שנה"ל תשע"ב סמסטר ב מועד א

מס' קורס 99-116-01

מחלקה משפטים תאריך 27.12

המרצה ג'ני יוני קינר

מבחן חלק (אם הבחינה בשני חלקים)

**הוראות לנבחן בנושא סריקה:**

אין לכתוב במחברת בעפרון. יש לכתוב בעט בצבע כחול כהה או שחור בלבד. אין להשתמש בנוזל מחיקה (טיפקס). אין לכתוב ילילים משני צידי הדף. מחברת בכתב מרושל משפיעה על תוצאות הסריקה.

**שם לב! השוליים יחתכו לפני הסריקה. לכן, חל איסור מוחלט**



1510

~~הואיל על ספר הנתיב שנינו בספר אגדה כי אלוהים התקדש קודם ונתקדש~~

~~היה זה כי אלוהים התקדש על ידי שני דברים (היה התקדש על ידי אלוהים) אלוהים התקדש קודם ונתקדש~~  
אלוהים

1510

1. The first part of the document is a list of items.

2. The second part of the document is a list of items.

3. The third part of the document is a list of items.

4. The fourth part of the document is a list of items.

5. The fifth part of the document is a list of items.

6. The sixth part of the document is a list of items.

7. The seventh part of the document is a list of items.

8. The eighth part of the document is a list of items.

9. The ninth part of the document is a list of items.

10. The tenth part of the document is a list of items.

11. The eleventh part of the document is a list of items.

12. The twelfth part of the document is a list of items.

13. The thirteenth part of the document is a list of items.

14. The fourteenth part of the document is a list of items.

15. The fifteenth part of the document is a list of items.

16. The sixteenth part of the document is a list of items.

17. The seventeenth part of the document is a list of items.

18. The eighteenth part of the document is a list of items.

19. The nineteenth part of the document is a list of items.

20. The twentieth part of the document is a list of items.

21. The twenty-first part of the document is a list of items.

22. The twenty-second part of the document is a list of items.

23. The twenty-third part of the document is a list of items.

24. The twenty-fourth part of the document is a list of items.

25. The twenty-fifth part of the document is a list of items.

26. The twenty-sixth part of the document is a list of items.

27. The twenty-seventh part of the document is a list of items.

28. The twenty-eighth part of the document is a list of items.

---

---

29. The twenty-ninth part of the document is a list of items.

30. The thirtieth part of the document is a list of items.

31. The thirty-first part of the document is a list of items.

32. The thirty-second part of the document is a list of items.

33. The thirty-third part of the document is a list of items.

34. The thirty-fourth part of the document is a list of items.

35. The thirty-fifth part of the document is a list of items.







---

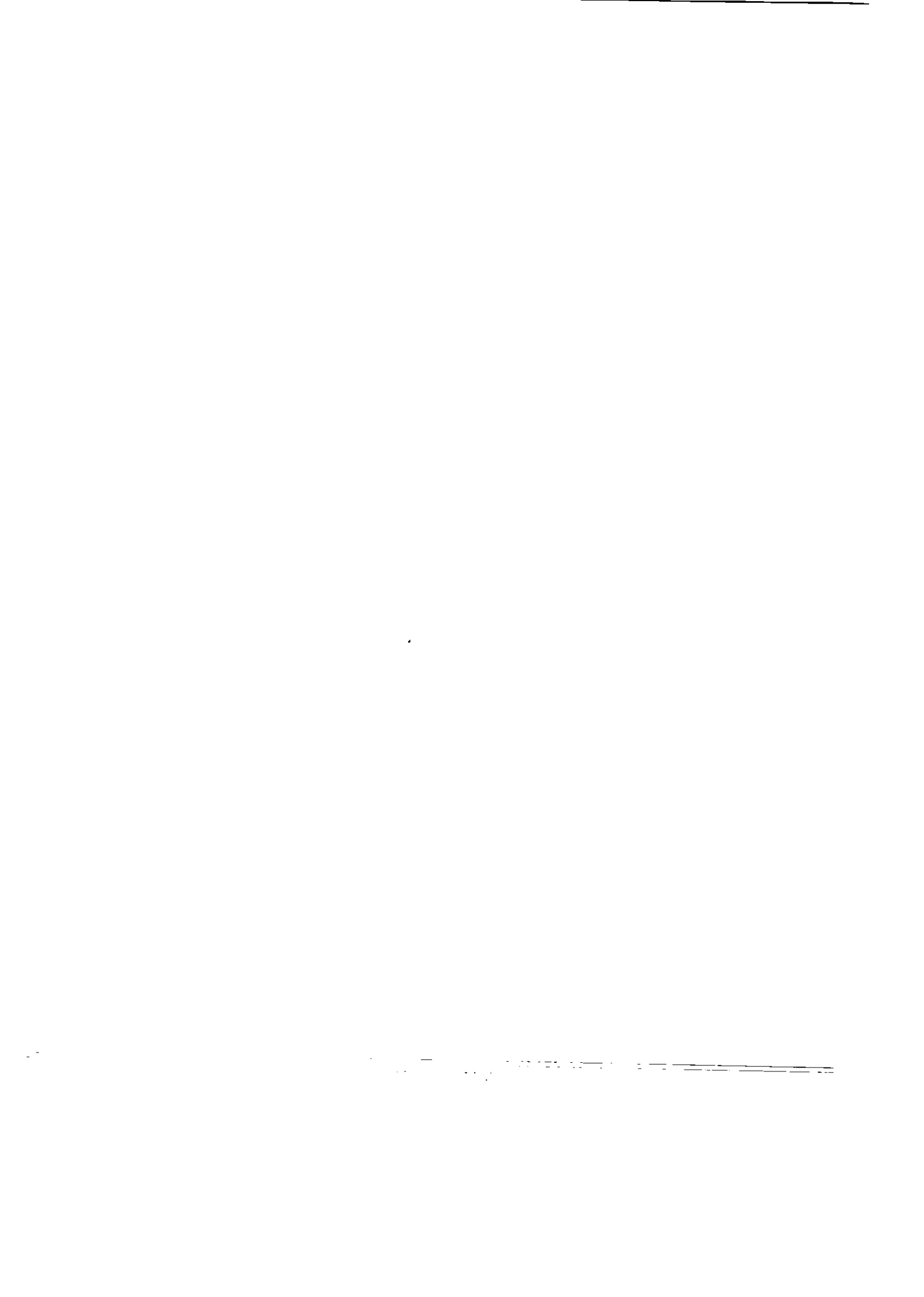
---

## הערות המרצה

---

---







---

---

## הערות המרצה

---

---

---

---

## הערות המרצה



11



