



מדור הבחינות

אוניברסיטת בר-אילן

מינהל הסטודנטים

מספר סידורי 2479521

מס' מחי: 1
 שנת תשע"ד סמסטר: 1 מועד: 1 מטלה: 1
 קורס: 99 202 01 דיני מסים

המחברת נבדקה ביום: 02/02/14

הציון: 891

חתימת המרצה:

מס' סידורי מתוך מחברות

הוראות לנבחן

1. הבחינה תלמיד שעזב את האולם אחרי חלוקת השאלונים או לא מסר את מחברתו עד תום הבחינה או מסר מחברת ריקה - דינו כדין נכשל.
9. קריאת השאלון מותרת רק לאחר קבלת רשות המשיג/ה.
10. יש לכתוב את התשובות בדיו, בכתב ברור ונקי על עמוד אחד של כל דף. אין לכתוב בשוליים, הכותב טיוטה יקדיש לה את הצד הימני של המחברת ואת ההעתקה הנקיה יכתוב בצד השמאלי. את הטיוטה יש למחוק בהעברת קו. אסור לתלוש דפים מן המחברת.
11. עבר הנבחן על תקנות הבחינות, תשלל ממנו הרשות להמשיך בבחינה, והוא יועמד לדין משמעתי.
12. משך זמן הבחינה מצויין בראש השאלון. עם הודעת המשיג/ה כי תם הזמן, על הנבחן להפסיק את הבחינה, למסור את המחברת עם השאלון ולצאת מאולם הבחינה. מחברת שלא נמסרה בתום ההודעה לא תיבדק.
13. אחזקת מכשיר טלפון סלולרי (אפילו סגור) ברשות הנבחן, מביאו מיידית לפסילת הבחינה.

1. עליו להבחן בחדר בו הנך רשום.
2. הנח ליד המשיג/ה בבחינה את חפציך האישיים כגון: תיקים, ספרים, מחברות, מכשירים סלולריים, קלמרים וכו'.
3. אסור להחזיק בהישג יד חומר הקשור לבחינה/לקורס אלא אם הותר הדבר בכתב על ידי המרצה ורק בהתאם למותר.
4. מסור למשיג/ה על הבחינה תעודת זהות וכרטיס נבחן חתום ותקף לסמסטר בו מתקיימת הבחינה.
5. היציאה לשירותים במהלך הבחינה אסורה בהחלט. נשים בהריון ונכבנים באישור מתאים רשאים לבקש מהמשיג/ה לצאת. היציאה בליווי המשיג/ה ובהתאם לנוהלי האוניברסיטה.
6. נבחן היוצא ללא רשות מחברתו תפסל ותועבר לועדת משמעת.
7. יש להישמע להוראות המשיג/ה. אין לעזוב את חדר הבחינה ללא קבלת רשות. חל איסור מוחלט לפנות לנבחנים אחרים בכל עניין ודבר. בכל עניין פנה למשיג/ה.
8. בתחילת הבחינה מלא את פרטיך האישיים ע"ג המחברת. תלמיד שקיבל לידיו שאלון ואין ברצונו להיבחן, חייב להמתין 1/2 שעה בכיתה מתחילת

בה/3א/ה!

ועדת המשמעת מזהירה!

נבחן שיימצאו ברשותו חומרי עזר

אסורים או ייתפס בהעתקה,

ייענש בחומרה עד כדי

הרחקתו מהאוניברסיטה.

שנה"ל 99 סמסטר א מועד א

מס' קורס 99-202-01

מחלקה שש תאריך 26.1.14

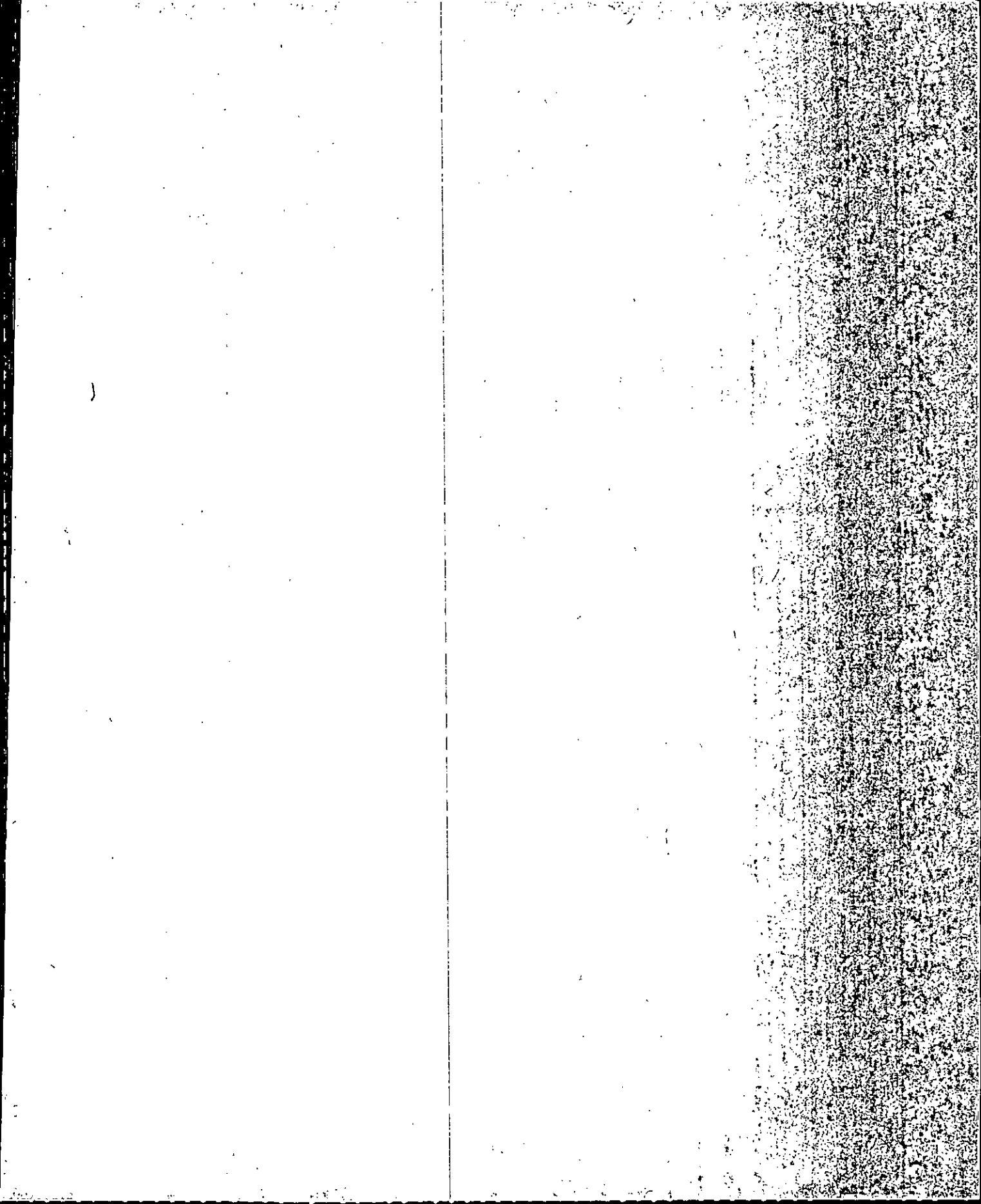
המרצה רב צלניץ

מבחן חלק (אם הבחינה בשני חלקים)

הוראות לנבחן בנושא סריקה:

אין לכתוב במחברת בעפרון. יש לכתוב בעט בצבע כחול כהה או שחור בלבד. אין להשתמש בנוזל מחיקה (טיפקס). אין לכתוב בשוליים משני צידי הדף. מחברת בכתב מרושל משפיעה על תוצאות הסריקה.

שם לבל! השוליים יחתכו לפני הסריקה. לכן, חל איסור מוחלט



הערות המרצה

הערות המרצה

הערות המרצה

הערות המרצה

הערות המרצה

הערות המרצה

