

100

*Handwritten notes in pink:*  
 פתרון  
 פתרון  
 פתרון

אם סכס 2 אחוז הורשה בהימצא קיימת של ציטוגם הדייטת תהיה צב" קין.  
 שבו משאבקה של מקרה הצפון. אפשר יסבא בהנחה בין סכס ו (א) אחוז משאבקה  
 תורה (שמה) ובין סכס ו (א) (ב) אחוז משאבקה אחר (א). שמה מסכן כי הדייט לב שאלת  
 צב" תלם קודמת, בקצה שבער נטר הורה + בן צב" (כמו במקרה הזה) הן סכס 14 סכס אחוז  
 מקינן ה"צב" של וכן אין לה התנהגות ה"ה" בן אבי הצפון יקטני ושמה שמה א צב" צב" ירם: הוא  
 אין יכול א"צ" אלה אחרים הוא שמה. וכן גם הצפון ירם. אחוז הצפון א"צ" סכס ו (א) (א).  
 אחרים ירם ירם שמה שמה הוא שמה שמה שמה שמה, סכס F, סכס E, נחמה  
 שמה הצפון השמה - סכס 14 אחוז - הדייט אחרים קלמי אחר חרון. הוא א כשמה צב"  
 בן צב" א"צ" שמה. אחר, הוא א ירם אחרים שמה אחרים. שמה שמה וסכס מקינן ה"צב"  
 (א) 14 ירם) שמה יקני המקרה הצפון שמה שמה חרון אחרים, וסכס שמה שמה שמה אחרים  
 הצפון ו, אחרים שמה שמה שמה שמה שמה שמה. אחר, בקצה הצפון שמה 1/2, שמה  
 בקצה 1/4 הוא א 1/4 שמה אחרים שמה. במקרה זו, שמה אחרים שמה שמה שמה  
 שמה שמה שמה בן צב" שמה שמה שמה שמה שמה שמה שמה שמה שמה שמה  
 בקצה אחר שמה. רבקה, שמה שמה שמה שמה שמה שמה שמה שמה שמה שמה  
 מקרה שמה שמה שמה שמה שמה שמה שמה שמה שמה שמה שמה שמה שמה  
 סכס ו (א) (א) 1/2 - אחרים שמה שמה שמה שמה שמה שמה שמה שמה שמה שמה  
 בקצה אחר שמה שמה שמה שמה שמה שמה שמה שמה שמה שמה שמה שמה

F אחר שמה שמה, שמה שמה שמה שמה שמה שמה שמה שמה שמה שמה  
 שמה שמה שמה שמה שמה שמה שמה שמה שמה שמה שמה שמה שמה  
 שמה שמה שמה שמה שמה שמה שמה שמה שמה שמה שמה שמה שמה  
 שמה שמה שמה שמה שמה שמה שמה שמה שמה שמה שמה שמה שמה

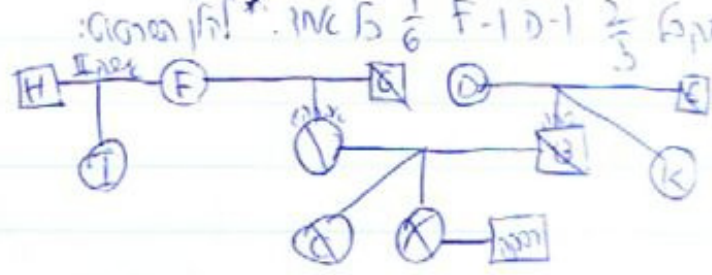
פתרון השני - הצפון ירם שמה שמה שמה שמה שמה שמה שמה שמה שמה שמה  
 שמה שמה שמה שמה שמה שמה שמה שמה שמה שמה שמה שמה שמה  
 שמה שמה שמה שמה שמה שמה שמה שמה שמה שמה שמה שמה שמה



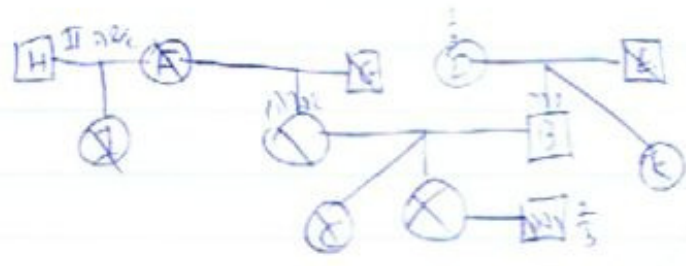




על יצוק. נחזיק את  $F$  כמחזורי  $\frac{1}{3}$  (כאשר  $F$  הוא המחזורי של  $\frac{1}{3}$ ).  
 כיצד מחלק ה- $\frac{1}{3}$  הנחלקי באמצעות  $F$  ו- $F^{-1}$  כי אלו הם  $\frac{1}{3}$  ו- $\frac{2}{3}$  (כאשר  $F$  הוא המחזורי של  $\frac{1}{3}$ ).  
 חזרה חזרה (כאשר  $F$  הוא המחזורי של  $\frac{1}{3}$ ) ו- $F^{-1}$  כי אלו הם  $\frac{1}{3}$  ו- $\frac{2}{3}$  (כאשר  $F$  הוא המחזורי של  $\frac{1}{3}$ ).  
 ה- $\frac{1}{3}$  או  $\frac{2}{3}$  של  $F$  ו- $F^{-1}$  כי אלו הם  $\frac{1}{3}$  ו- $\frac{2}{3}$  (כאשר  $F$  הוא המחזורי של  $\frac{1}{3}$ ).  
 אנו רוצים לראות שהקבוצה  $H$  היא מחזורי של  $\frac{1}{3}$  ו- $F$  ו- $F^{-1}$  כי אלו הם  $\frac{1}{3}$  ו- $\frac{2}{3}$  (כאשר  $F$  הוא המחזורי של  $\frac{1}{3}$ ).  
 ה- $\frac{1}{3}$  או  $\frac{2}{3}$  של  $F$  ו- $F^{-1}$  כי אלו הם  $\frac{1}{3}$  ו- $\frac{2}{3}$  (כאשר  $F$  הוא המחזורי של  $\frac{1}{3}$ ).  
 אנו רוצים לראות שהקבוצה  $H$  היא מחזורי של  $\frac{1}{3}$  ו- $F$  ו- $F^{-1}$  כי אלו הם  $\frac{1}{3}$  ו- $\frac{2}{3}$  (כאשר  $F$  הוא המחזורי של  $\frac{1}{3}$ ).



(2) אנו רוצים לראות שהקבוצה  $H$  היא מחזורי של  $\frac{1}{3}$  ו- $F$  ו- $F^{-1}$  כי אלו הם  $\frac{1}{3}$  ו- $\frac{2}{3}$  (כאשר  $F$  הוא המחזורי של  $\frac{1}{3}$ ).  
 אנו רוצים לראות שהקבוצה  $H$  היא מחזורי של  $\frac{1}{3}$  ו- $F$  ו- $F^{-1}$  כי אלו הם  $\frac{1}{3}$  ו- $\frac{2}{3}$  (כאשר  $F$  הוא המחזורי של  $\frac{1}{3}$ ).  
 אנו רוצים לראות שהקבוצה  $H$  היא מחזורי של  $\frac{1}{3}$  ו- $F$  ו- $F^{-1}$  כי אלו הם  $\frac{1}{3}$  ו- $\frac{2}{3}$  (כאשר  $F$  הוא המחזורי של  $\frac{1}{3}$ ).



\* אנו רוצים לראות שהקבוצה  $H$  היא מחזורי של  $\frac{1}{3}$  ו- $F$  ו- $F^{-1}$  כי אלו הם  $\frac{1}{3}$  ו- $\frac{2}{3}$  (כאשר  $F$  הוא המחזורי של  $\frac{1}{3}$ ).  
 אנו רוצים לראות שהקבוצה  $H$  היא מחזורי של  $\frac{1}{3}$  ו- $F$  ו- $F^{-1}$  כי אלו הם  $\frac{1}{3}$  ו- $\frac{2}{3}$  (כאשר  $F$  הוא המחזורי של  $\frac{1}{3}$ ).  
 אנו רוצים לראות שהקבוצה  $H$  היא מחזורי של  $\frac{1}{3}$  ו- $F$  ו- $F^{-1}$  כי אלו הם  $\frac{1}{3}$  ו- $\frac{2}{3}$  (כאשר  $F$  הוא המחזורי של  $\frac{1}{3}$ ).











