



מדור הבחינות

מינהל הסטודנטים

אוניברסיטת בר-אילן

מספר סידורי 1114238

מס' מח': 24

שנת: תשע"ב סמסטר: 1 מועד: 1 מטלה: 1

קורס: 01 568 99 דין ויושר במשפט העברי



המחברת נבדקה ביום: 24/2/12

100

הציון:

חתימת המרצה:

מס' סידורי מתוך מחברות

הוראות לנבחן

1. הבחינה תלמיד שעזב את האולם אחרי חלוקת השאלונים או לא מסר את מחברתו עד תום הבחינה או מסר מחברת ריקה - דינו כדין נכשל.
2. קריאת השאלון מותרת רק לאחר קבלת רשות המשיח/ה.
3. יש לכתוב את התשובות בדיו, בכתב ברור ונקי על עמוד אחד של כל דף. אין לכתוב בשוליים, הכותב טיוטה יקדיש לה את הצד הימני של המחברת ואת ההעתקה הנקיה יכתוב בצד השמאלי. את הטיוטה יש למחוק בהעברת קו. אסור לתלוש דפים מן המחברת.
4. עבר הנבחן על תקנות הבחינות, תשלול ממנו הרשות להמשיך בבחינה, והוא יועמד לדין משמעתי.
5. משך זמן הבחינה מצויין בראש השאלון. עם הודעת המשיח/ה כי תם הזמן, על הנבחן להפסיק את הבחינה, למסור את המחברת עם השאלון ולצאת מאולם הבחינה. מחברת שלא נמסרה בתום ההודעה לא תיבדק.
6. אחזקת מכשיר טלפון סלולרי (אפילו סגור) ברשות הנבחן, מביאו מיידית לפסילת הבחינה.

1. עליך להבחן בחדר בו הנך רשום.
2. הנח ליד המשיח בבחינה את חפיצך האישיים כגון: תיקים, ספרים, מחברות, מכשירים סלולריים, קלמרים וכו'.
3. אסור להחזיק בהישג יד חומר הקשור לבחינה/לקורס אלא אם הותר הדבר בכתב על ידי המרצה ורק בהתאם למותר.
4. מסור למשיח/ה על הבחינה תעודת זהות וכרטיס נבחן חתום ותקף לסמסטר בו מתקיימת הבחינה.
5. היציאה לשירותים במהלך הבחינה אסורה בהחלט. נשים בהריון ונבחנים באישור-מתאים רשאים לבקש מהמשיח/ה לצאת. היציאה בליווי המשיח/ה ובהתאם לנוהלי האוניברסיטה.
6. נבחן היוצא ללא רשות מחברתו תפסל ותועבר לועדת משמעת.
7. יש להישמע מהוראות המשיח/ה. אין לעזוב את חדר הבחינה ללא קבלת רשות. חל איסור מוחלט לפנות לנבחנים אחרים בכל עניין ודבר. בכל עניין פנה למשיח/ה.
8. בתחילת הבחינה מלא את פרטיך האישיים ע"ג המחברת. תלמיד שקיבל לידו שאלון ואין ברצונו להיבחן, חייב להמתין 1/2 שעה בכיתה מתחילת

בה/3ה!

ועדת המשמעת מזהירה!

נבחן שיימצאו ברשותו חומרי עזר

אסורים או ייתפס בהעתקה,

ייענש בחומרה עד כדי

הרחקתו מהאוניברסיטה.

שנה"ל תשע"ב סמסטר א מועד א

99-568-01

מחלקה P. Cohen תאריך 20/2/2012

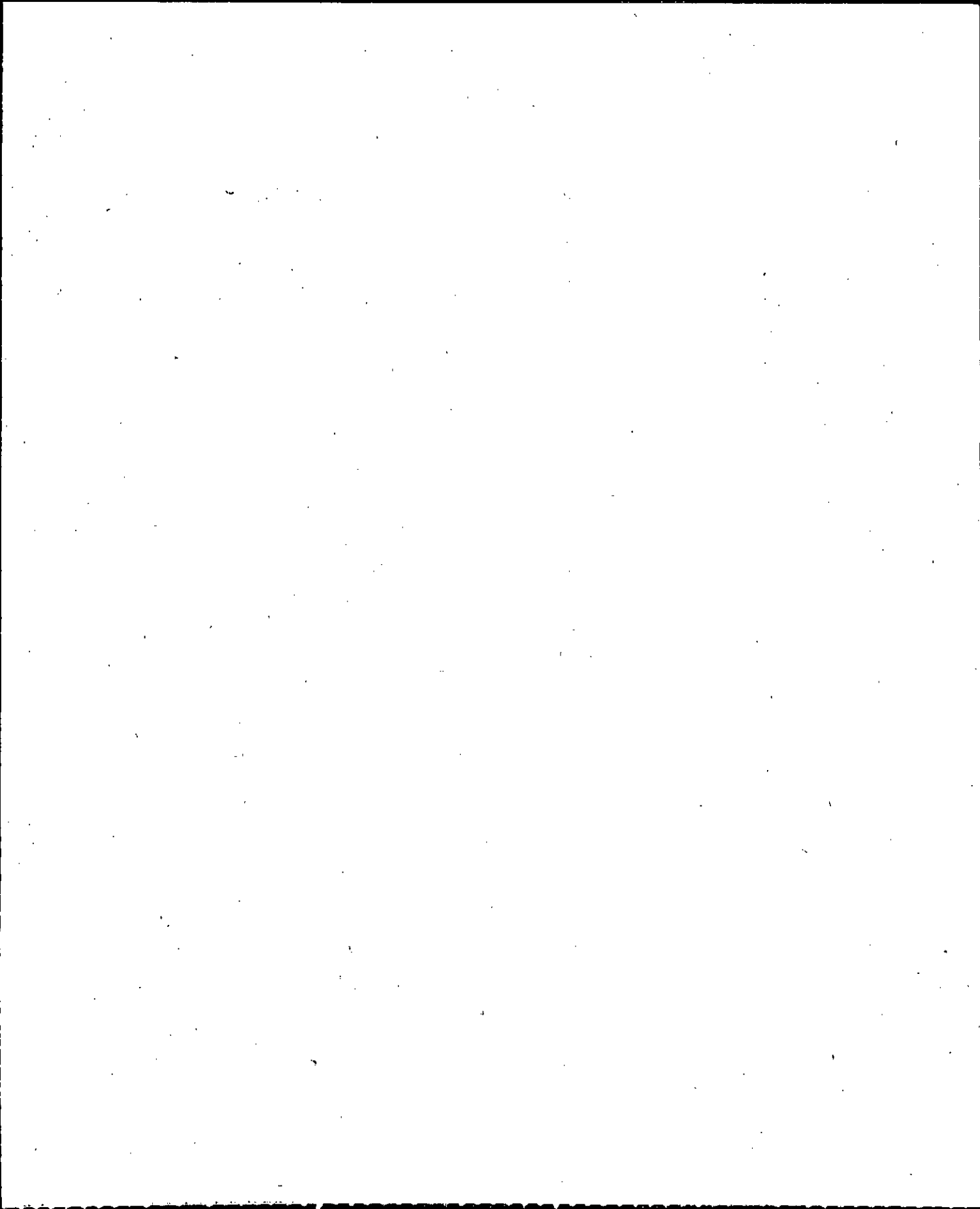
המרצה פר' גרם אינא

מבחן חלק (אם הבחינה בשני חלקים)

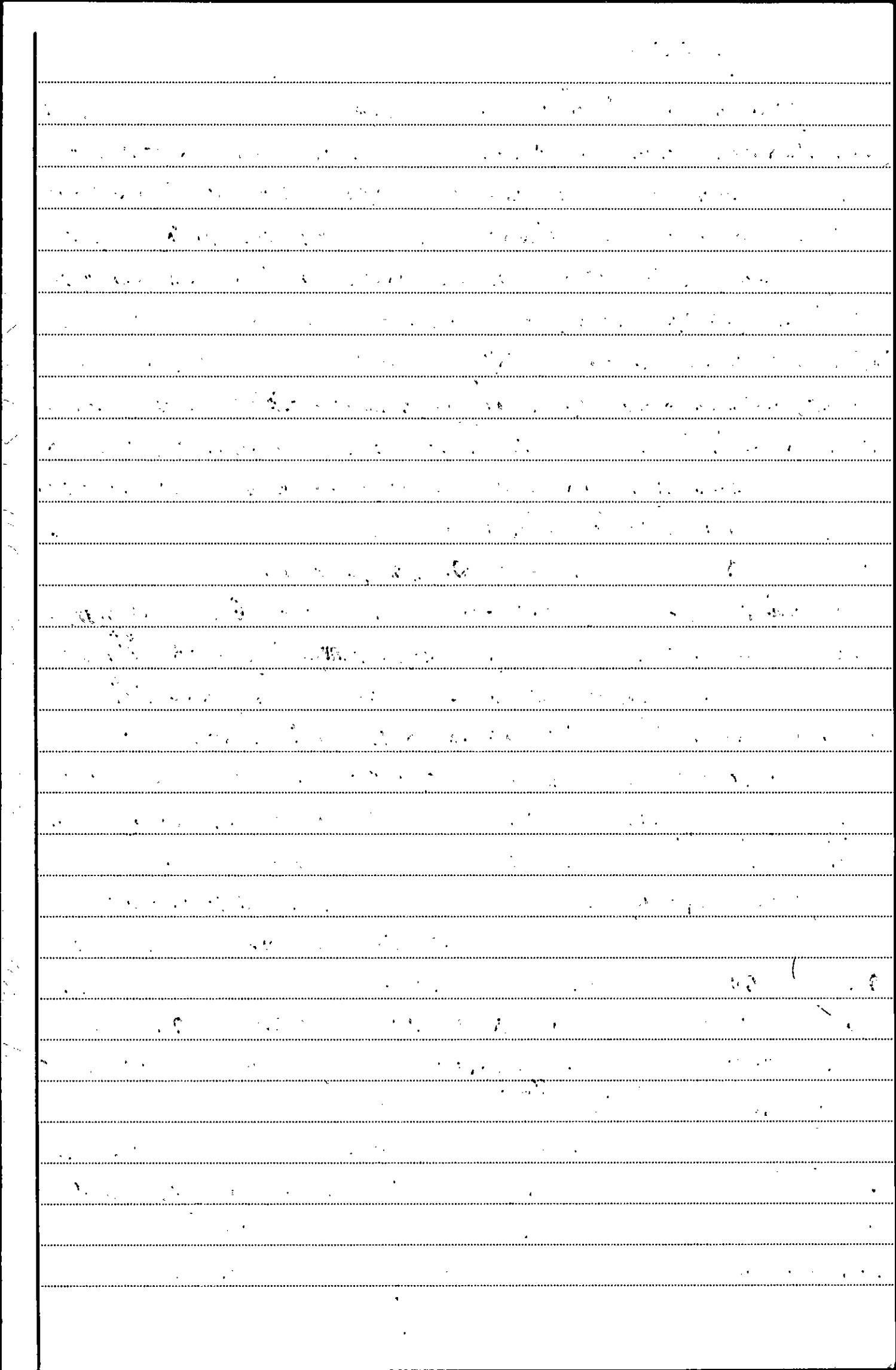
הוראות לנבחן בנושא סריקה:

אין לכתוב במחברת בעפרון. יש לכתוב בעט בצבע כחול כהה או שחור בלבד. אין להשתמש בנוזל מחיקה (טיפקס). אין לכתוב בשוליים משני צידי הדף. מחברת בכתב מרושל משפיעה על תוצאות הסריקה.

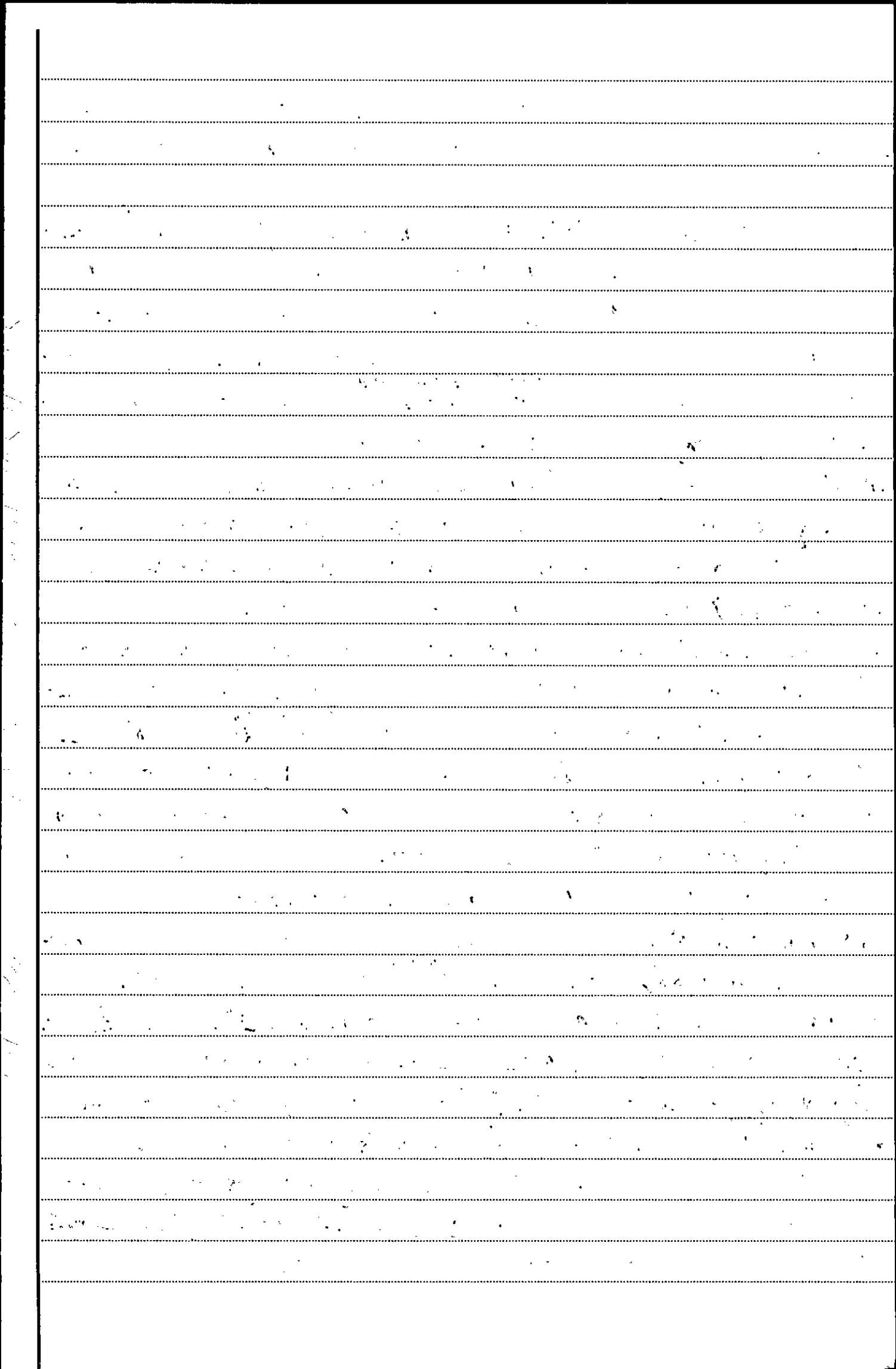
שם לכל השוליים יחתכו לפני הסריקה. לכן, חל איסור מוחלט









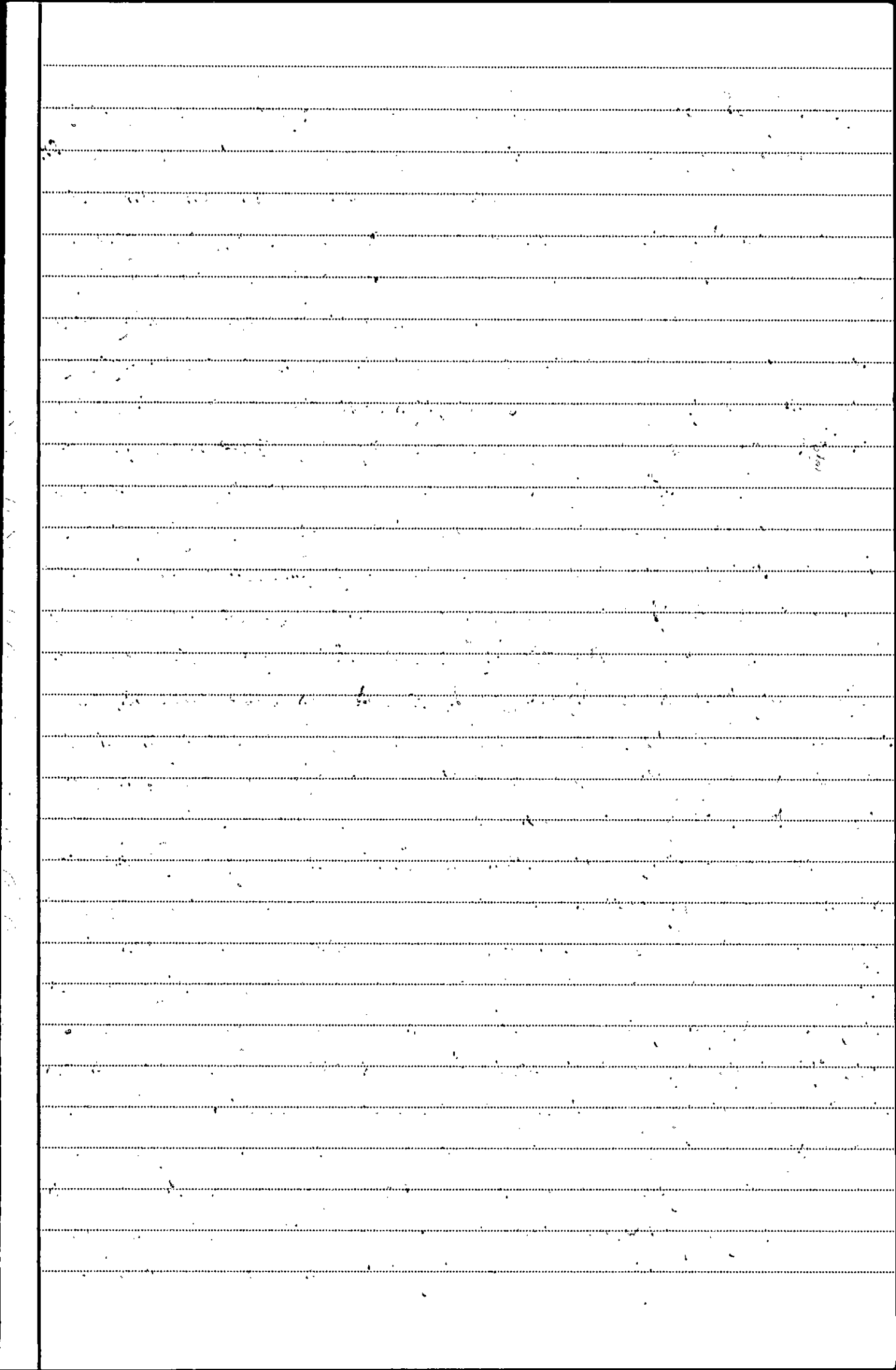


















FORM 1750 - 11-19-64 (REV. 1-1-64)

