



מדור הבחינות

מינהל הסטודנטים

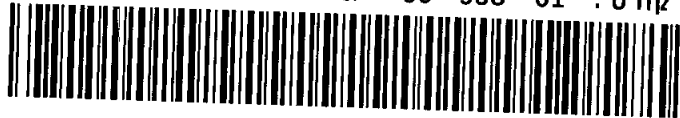
אוניברסיטת בר-אילן

מספר סידורי 1125364

30

מס' מח' 30

שנת: תשע"א סמסטר: 2 מועד: 1 מטלה: 1  
קורס: 01 938 99 אי וודאות במשפט הישראלי, 1



המחברת נבדקה ביום: \_\_\_\_\_

הציון: \_\_\_\_\_

חתימת המרצה: \_\_\_\_\_

מס' סידורי 1 מתוך 2 מחברות

הוראות לנבחן

1. הבחינה תלמיד שעזב את האולם אחרי חלוקת השאלונים או לא מסר את מחברתו עד תום הבחינה או מסר מחברת ריקה - דינו כדין נכשל.
2. קריאת השאלון מותרת רק לאחר קבלת רשות המשגיח/ה.
3. יש לכתוב את התשובות בדיו, בכתב ברור ונקי על עמוד אחד של כל דף. אין לכתוב בשוליים, הכותב טיטה יקדיש לה את הצד הימני של המחברת ואת ההעתקה הנקיה יכתוב בצד השמאלי. את הטיטה יש למחוק בהעברת קו. אסור לתלוש דפים מן המחברת.
4. עבר הנבחן על תקנות הבחינות, תשלל ממנו הרשות להמשיך בבחינה, והוא יועמד לדין משמעתי.
5. משך זמן הבחינה מצויין בראש השאלון. עם הודעת המשגיח/ה כי תם הזמן, על הנבחן להפסיק את הבחינה, למסור את המחברת עם השאלון ולצאת מאולם הבחינה. מחברת שלא נמסרה בתום ההודעה לא תיבדק.
6. אחזקת מכשיר טלפון סלולרי (אפילו סגור) ברשות הנבחן, מביאו מיידית לפסילת הבחינה.

7. עליך להבחן בחדר בו הנך רשום.
8. הנח ליד המשיג בבינה את חפיצך האישיים כגון: תיקים, ספרים, מחברות, מכשירים סלולריים, קלמרים וכו'.
9. אסור להחזיק בהישג יד חומר הקשור לבחינה/לקורס אלא אם הותר הדבר בכתב על ידי המרצה ורק בהתאם למותר.
10. מסור למשגיח/ה על הבחינה תעודת זהות וכרטיס נבחן חתום ותקף לסמסטר בו מתקיימת הבחינה.
11. היציאה לשירותים במהלך הבחינה אסורה בהחלט. נשים בהריון ונבחים באישור מתאים רשאים לבקש מהמשגיח/ה לצאת. היציאה בליווי המשגיח/ה ובהתאם לנוהלי האוניברסיטה.
12. נבחן היוצא ללא רשות מחברתו תפסל ותועבר לועדת משמעת.
13. יש להישמע להוראות המשגיח/ה. אין לעזוב את חדר הבחינה ללא קבלת רשות. חל איסור מוחלט לפנות לנבחים אחרים בכל עניין ודבר. בכל עניין פנה למשגיח/ה.
14. בתחילת הבחינה מלא את פרטיך האישיים ע"ג המחברת. תלמיד שקיבל לידיו שאלון ואין ברצונו להיבחן, חייב להמתין 1/2 שעה בכיתה מתחילת

בה/3א/ה

ועדת המשמעת מזהירה!

נבחן שיימצאו ברשותו חומרי עזר

אסורים או ייתפס בהעתקה,

ייענש בחומרה עד כדי

הרחקתו מהאוניברסיטה.

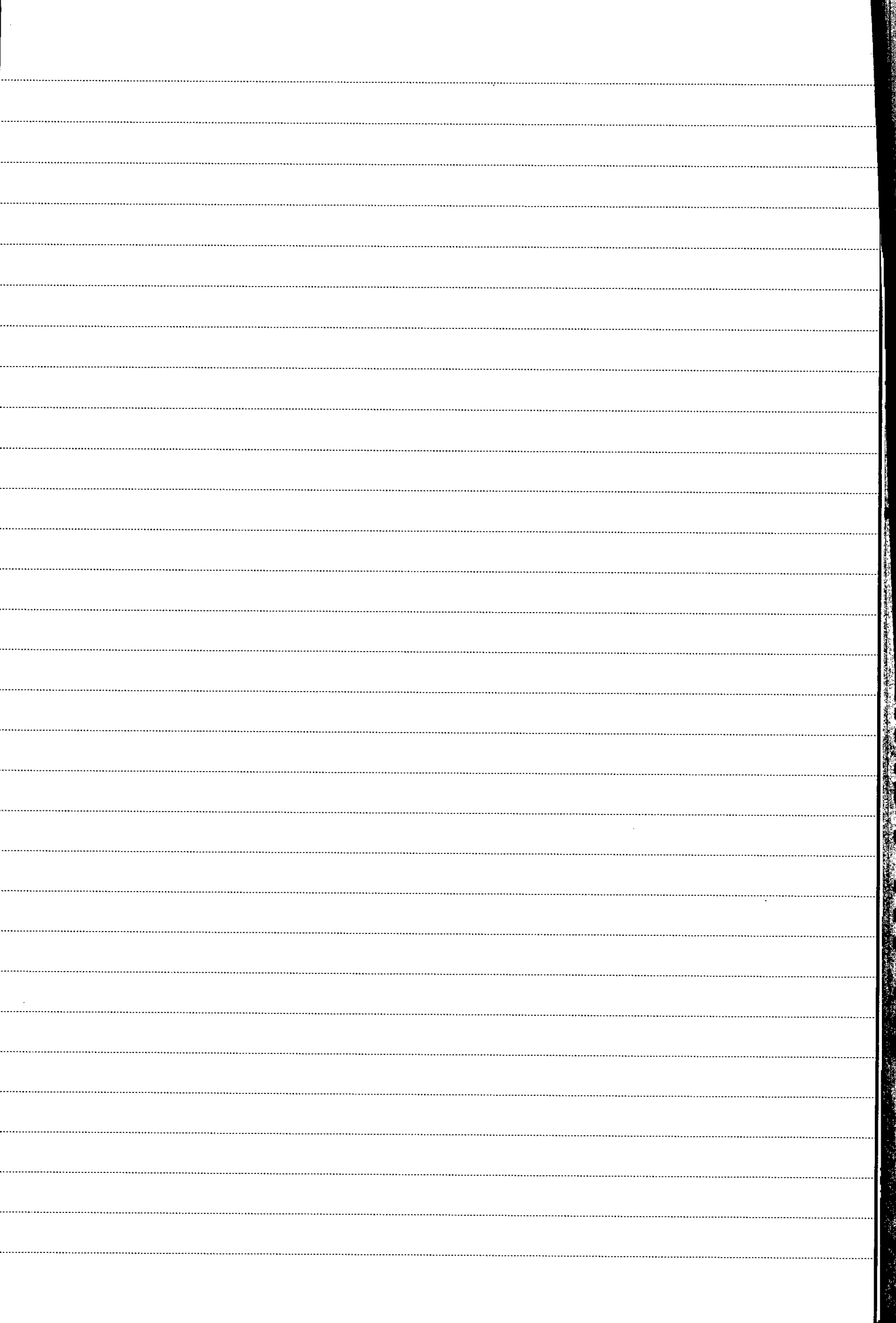
שנה"ל \_\_\_\_\_ סמסטר \_\_\_\_\_ מועד \_\_\_\_\_  
 מס' קורס 99-938-01  
 מחלקה \_\_\_\_\_ תאריך 29.7.11  
 המרצה \_\_\_\_\_  
 מבחן חלק (אם הבחינה בשני חלקים)

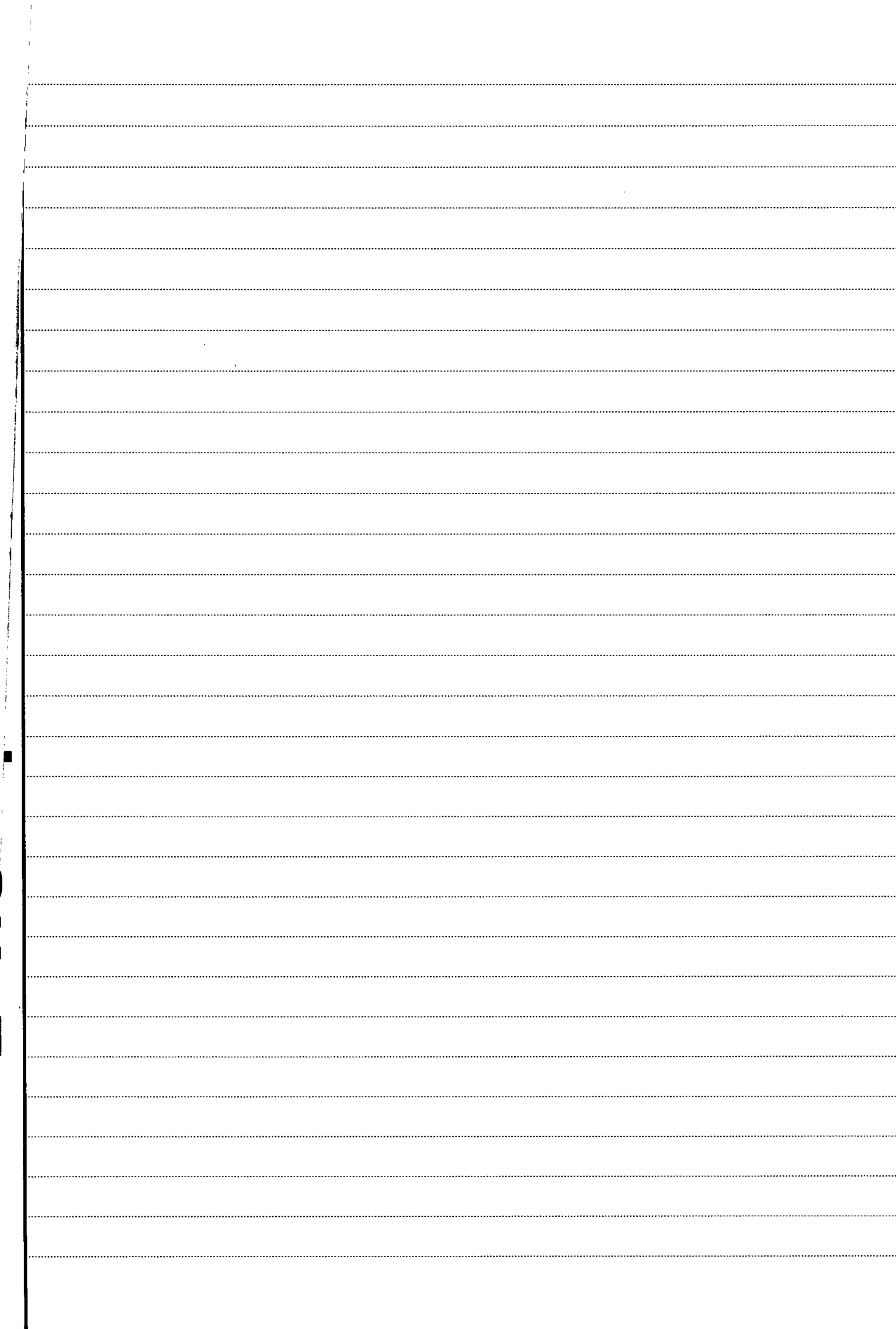
הוראות לנבחן בנושא סריקה:

אין לכתוב במחברת בעפרון. יש לכתוב בעט בצבע כחול כהה או שחור בלבד. אין להשתמש בנוזל מחיקה (טיפקס). אין לכתוב בשוליים משני צידי הדף. מחברת בכתב מרושל משפיעה על תוצאות הסריקה.

שם לכן השוליים יחתכו לפני הסריקה. לכן, חל איסור מוחלט





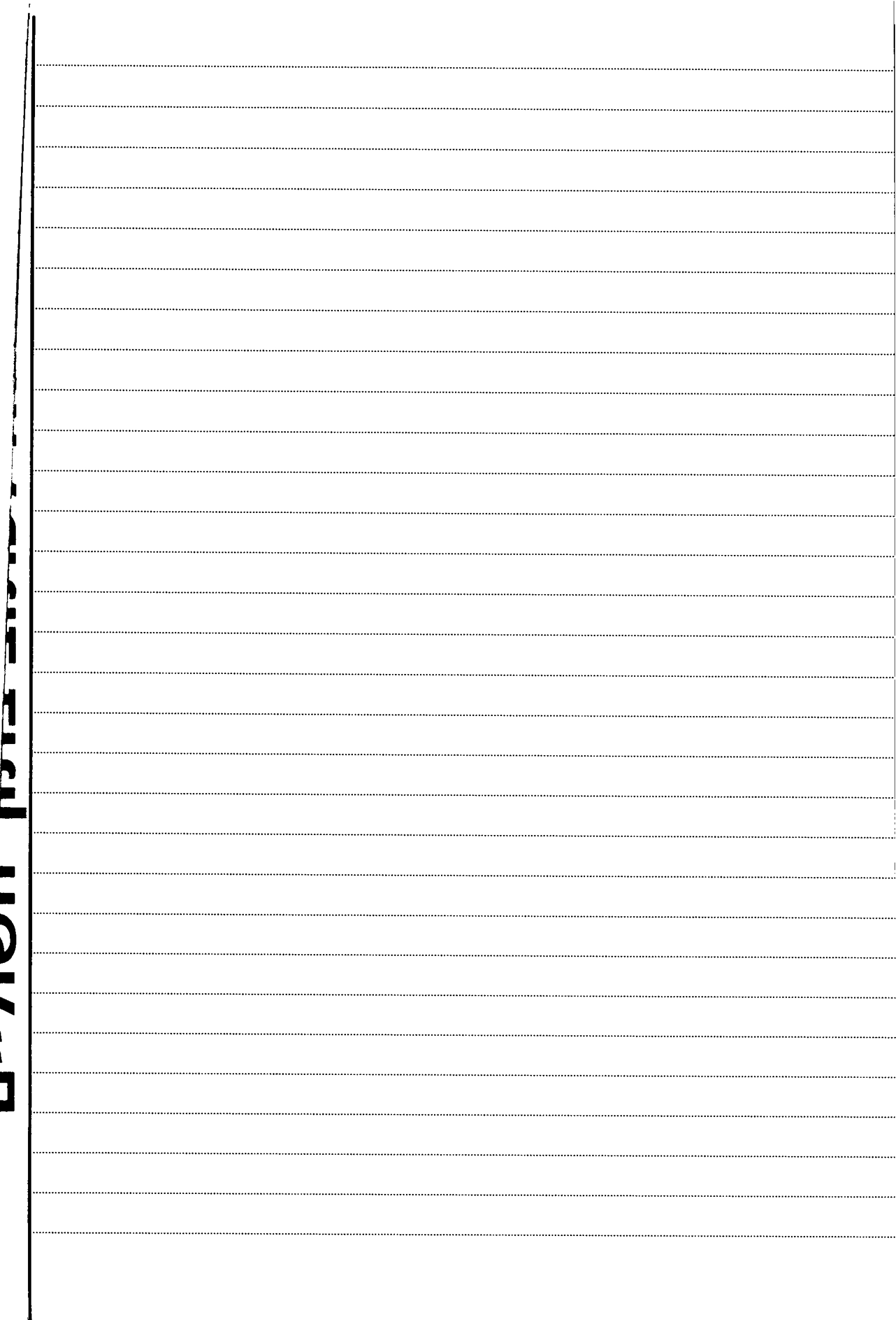




# סיילומה לונש צונטאג / אגא נאגלעכע בילדער

A large grid of horizontal dotted lines, intended for drawing or writing. The lines are evenly spaced and extend across the width of the page.

אנחנו לא יודעים מה קרה  
אנחנו לא יודעים מה קרה  
אנחנו לא יודעים מה קרה





# נא לא לכתוב בעפרון

A sheet of white paper with horizontal ruling lines. A vertical margin line is positioned on the right side of the page. The text 'נא לא לכתוב בעפרון' is printed vertically along this margin line.

# נא לא לכתוב בעפרון

A large area of horizontal dotted lines for writing, occupying the majority of the page below the header.

# נא לא לכתוב בעפרון

# נא ללא לכתוב בעפרון

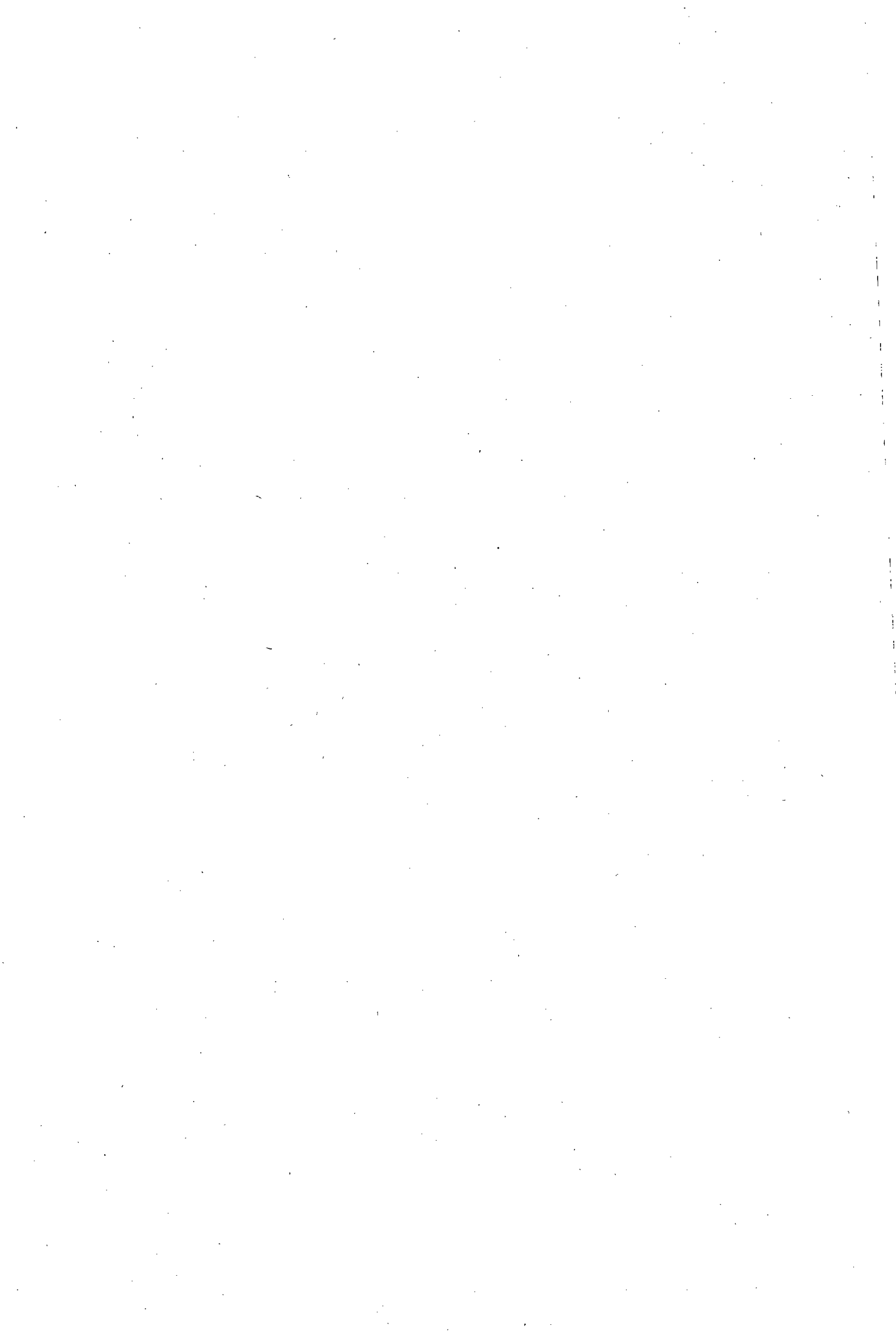
A large grid of horizontal dotted lines for writing, consisting of 30 rows. The lines are evenly spaced and extend across the width of the page, providing a guide for letter height and placement.

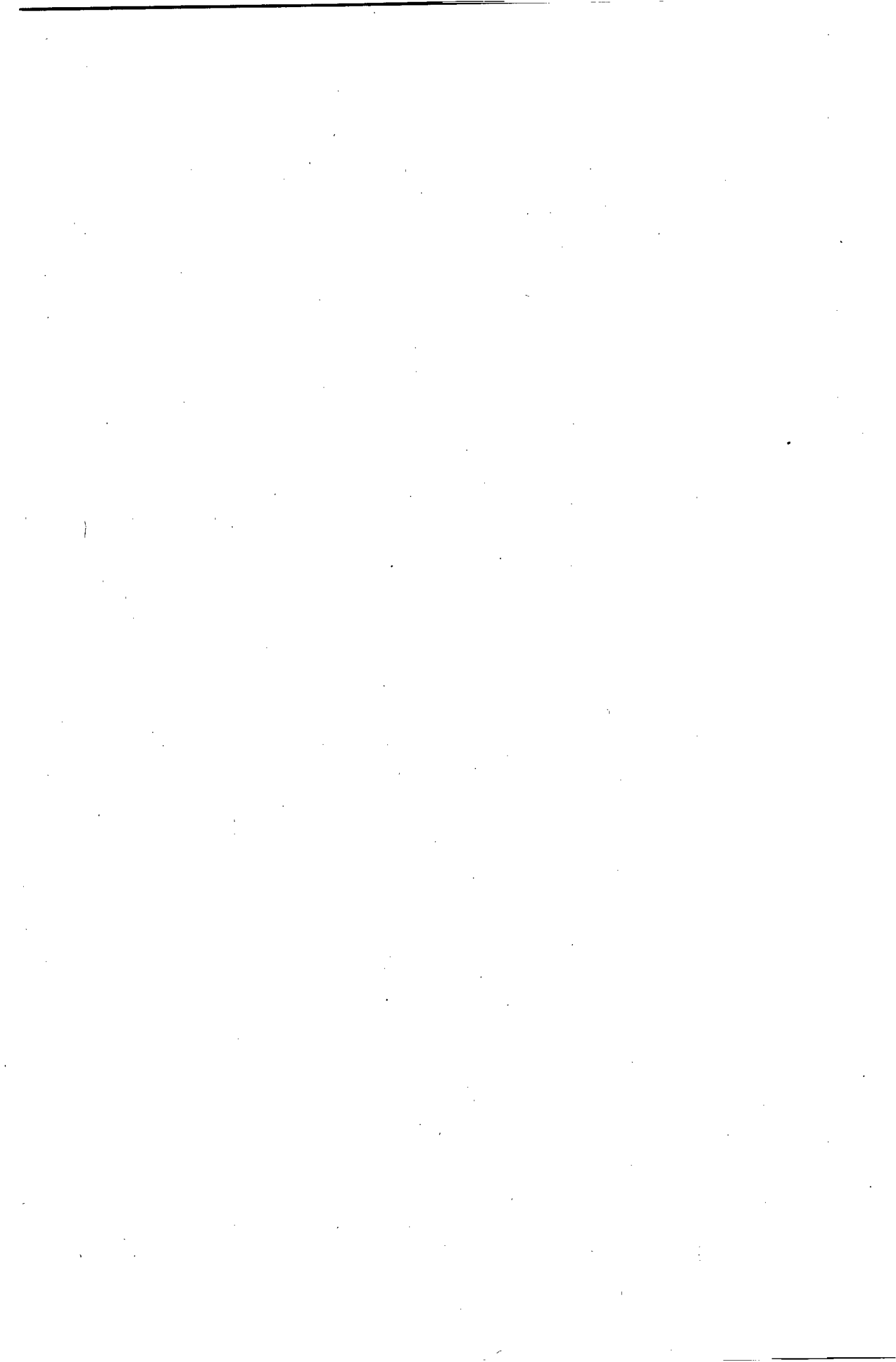
# נא לא לכתוב בעפרון

A series of horizontal dotted lines for writing, spanning the width of the page below the header.

# נא לא לכתוב בעפרון

A large grid of horizontal dotted lines for writing, spanning the width of the page and extending from the top margin down to the bottom margin. The lines are evenly spaced and cover the entire width of the page.









מדור הבחינות

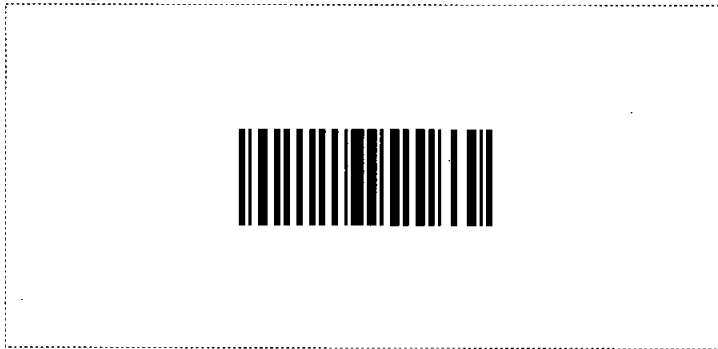
מינהל הסטודנטים

אוניברסיטת בר-אילן

מספר סידורי 1127382

30

30



המחברת נבדקה ביום: \_\_\_\_\_

הציון: \_\_\_\_\_

חתימת המרצה: \_\_\_\_\_

מס' סידורי 2 מתוך 2 מחברות

## הוראות לנבחן

1. עליוך להבחן בחדר בו הנך רשום.
2. הנח ליד המשיגה בבחינה את חפצייך האישיים כגון: תיקים, ספרים, מחברות, מכשירים סלולריים, קלמרים וכו'.
3. אסור להחזיק בהישג יד חומר הקשור לבחינה/לקורס אלא אם הותר הדבר בכתב על ידי המרצה ורק בהתאם למותר.
4. מסור למשיגה/ה על הבחינה תעודת זהות וכרטיס נבחן חתום ותקף לסמסטר בו מתקיימת הבחינה.
5. **היציאה לשירותים במהלך הבחינה אסורה בהחלט.** נשים בהריון ונבחנים באישור מתאים רשאים לבקש מהמשיגה/ה לצאת. היציאה בליווי המשיגה/ה ובהתאם לנוהלי האוניברסיטה.
6. נבחן היוצא ללא רשות מחברתו תפסל ותועבר לוועדת משמעת.
7. יש להישמע להוראות המשיגה/ה. אין לעזוב את חדר הבחינה ללא קבלת רשות. חל איסור מוחלט לפנות לנבחנים אחרים בכל עניין ודבר. **בכל עניין פנה למשיגה/ה.**
8. בתחילת הבחינה מלא את פרטיך האישיים ע"ג המחברת. תלמיד שקיבל לידיו שאלון ואין ברצונו להיבחן, חייב להמתין 1/2 שעה בכיתה מתחילת

בה/3א/ה!

## ועדת המשמעת מזהירה!

נבחן שיימצאו ברשותו חומרי עזר

אסורים או ייתפס בהעתקה,

ייענש בחומרה עד כדי

הרחקתו מהאוניברסיטה.

שנה"ל 1998 סמסטר ק מועד א

מס' קורס 99-93801

מחלקה P. Gel תאריך 29.7.11

המרצה צבי סליט

מבחן חלק (אם הבחינה בשני חלקים)

## הוראות לנבחן בנושא סריקה:

אין לכתוב במחברת בעפרון. יש לכתוב בעט בצבע כחול כהה או שחור בלבד. אין להשתמש בנוזל מחיקה (טיפקס). אין לכתוב בשוליים משני צידי הדף. מחברת בכתב מרושל משפיעה על תוצאות הסריקה.





# נא לא לכתוב בתוך השוליים

A series of horizontal dotted lines for writing, starting from the top of the page and extending down to the bottom, leaving a margin at the top.



# אורפאס צוטאכ לא לא

A series of horizontal dotted lines for writing, spanning the width of the page.

3. כול המורה יאיר פן סתירה של תורה בסוטים א יצוי כול, כולו לאחי המורה  
 בפניו המורים וכו' שהתורה או נדבדב בכולן כל שיש להן 2 פנים ~~החלשים~~  
 בעת שהתורה נכנסת לתורה כולו של פניה כולו, רובן - אותה שיש לה תורה  
 ואחר גלויים ודבר אחר אחר כולו א כן, או שכל דו מכוונת - כולו התורה  
 משם שכן שהתורה תהא כן רובן ה' היא יוסף אפי' שוויג'י - אברהם, אחת קמה  
 ואלו אחת על - רבנו יוסף עם אס כולו הנוויתו, בפי אין שנתה בתורה וה' כולו  
 (א) שכל חוסר המורה - בפי המורים אינה צרה אפי', משם שכלפיה כולו, וק של  
 המורה היתה - א המורה - כלו א סוף, אחרת ~~אחרת~~ אחרת ואלו אסוף א  
 צפ' - כל מורה או ל המורה המורה אפי' פ' אפי' מורה המורה, מורה למורה  
 אפי' המורה מורה המורה שמה אפי' מורה, אפי' אחת של המורה עם אפי'  
 מורה שכל אפי' מורה - ואפי' אפי' מורה מורה אפי' מורה, אפי' מורה מורה, או  
 נאל ל שם כולו, והתורה מורה מורה שמה כולו.

(ב) כפי שליטי אפי' כולו מורה, בסוטים מורה חוסר המורה - א המורה או מורה  
 המורה של המורה שפינה ופי' רבון ה' - א התורה כן אפי' היא מורה רבן  
 מורה מורה המורה מורה מורה אפי' אפי' אפי' המורה המורה ה' 2 פנים  
 ובה יאן פנים מורה, עם המורה מורה חופש - ואלו אפי' מורה של מורה המורה  
 השירה אפי' המורה כולו מורה מורה מורה, משם שאפי' מורה מורה  
 אפי' מורה מורה המורה המורה מורה מורה מורה מורה מורה מורה  
 ובאונה מורה ה' המורה, אפי' מורה מורה מורה מורה מורה מורה מורה  
 מורה מורה המורה מורה אפי' מורה מורה מורה מורה מורה מורה מורה  
 מורה, אפי' מורה מורה אפי' מורה מורה מורה מורה מורה מורה מורה  
 מורה מורה - מורה המורה.

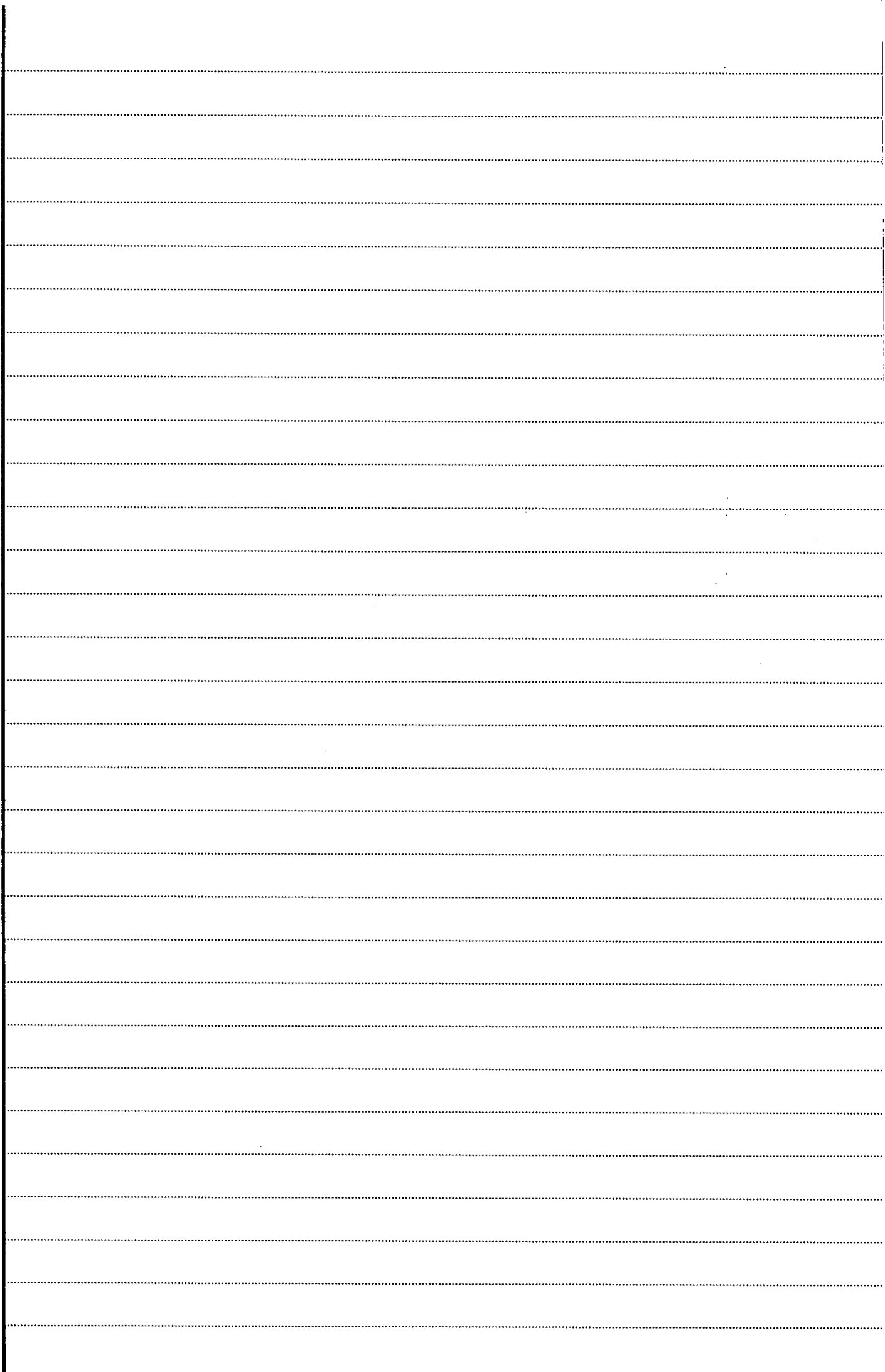
המורה - מורה מורה מורה מורה מורה מורה מורה מורה מורה מורה  
 מורה מורה מורה מורה מורה מורה מורה מורה מורה מורה מורה  
 ומורה מורה מורה מורה מורה מורה מורה מורה מורה מורה מורה

Handwritten text on the left margin, possibly a page number or date, including the characters "11" and "11".



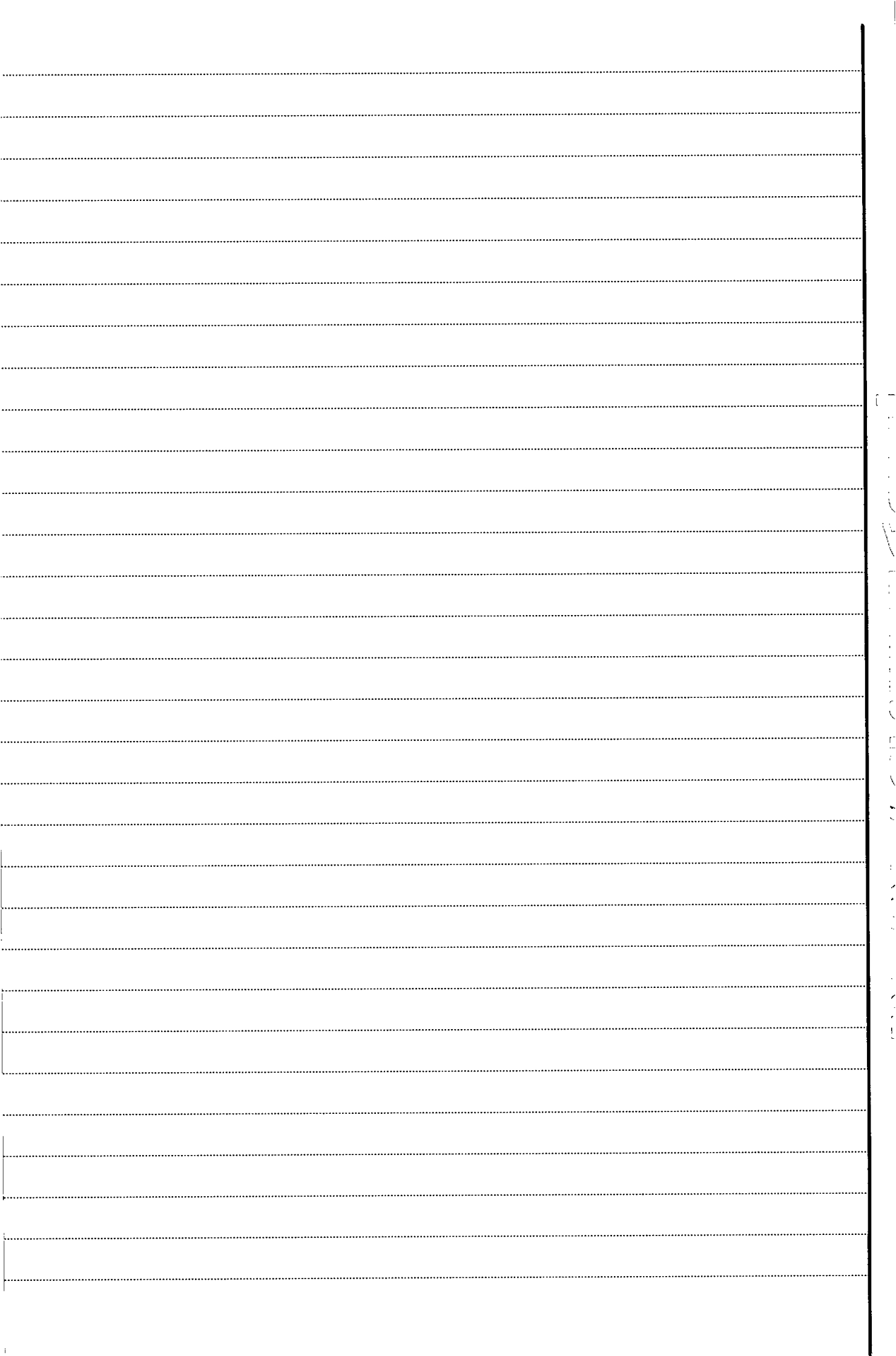


11/11/11 11:11 11/11/11 11:11









Handwritten text, likely a page number or title, oriented vertically on the left side of the page.



